

CYME

Soluciones y software para sistemas eléctricos de potencia

Coordinación de los dispositivos de protección

Visualización rápida y fácil de las protecciones de sus redes

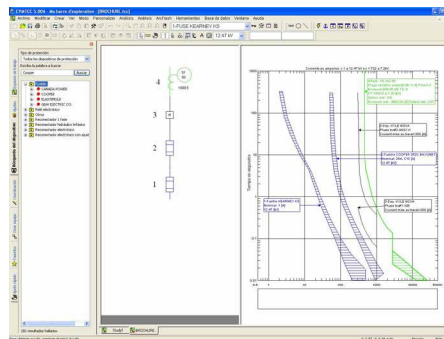
El software CYMTCC de coordinación de protecciones contra sobrecorrientes para redes industriales, comerciales y de distribución da un acceso instantáneo a más de 15 000 dispositivos de protección de un centenar de fabricantes en su extensa base de datos reproducibles en gráficas tiempo-intensidad y en reportes de ajustes de dispositivos. También ofrece varias herramientas y reportes para una coordinación exitosa y proteger sus transformadores y cables.

Características del programa

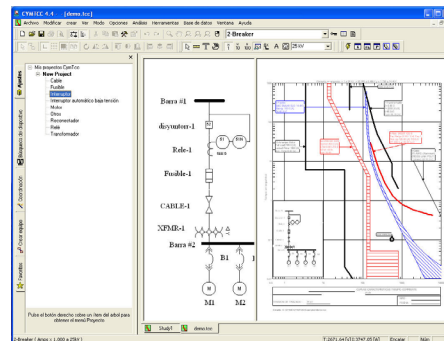
El software CYMTCC proporciona un potente editor que permite construir el diagrama unifilar de la red con un simple clic y arrastre del símbolo del dispositivo al dibujo. Las curvas características tiempo-intensidad se pueden visualizar en pantalla, imprimir en papel logarítmico estándar o enviarse a impresoras. El diagrama unifilar y las curvas tiempo-intensidad pueden también exportarse a archivos para incorporarse en reportes.

El programa puede generar todas las referencias necesarias de estudio como curvas de daño térmico de cables y conductores, curvas de arranque de motores, curvas de resistencia de transformadores, puntos de corrientes de arranque y térmicos y ofrece medios gráficos y tabulares para verificar los márgenes de curvas a cualquier corriente de falla o nivel de tensión del sistema.

El módulo Análisis de riesgos por relámpago de arco puede ser añadido al software CYMTCC.



Ejemplo : Protección de un alimentador de distribución



Ejemplo : Protección de una red industrial

EATON

Powering Business Worldwide

Coordinación de los dispositivos de protección

Visualización rápida y fácil de las protecciones de sus redes.

Capacidades analíticas

- Arrastre gráfico de la curva para ajustar la coordinación
- Despliegue y salida gráfica de alta calidad
- Impresión en papel logarítmico (curvas solamente) o en papel ordinario (curvas y cuadrícula)
- Toma en cuenta las corrientes de falla LL y LT en transformadores delta-estrella
- Verificación de la coordinación y de la protección según los criterios definidos por el usuario
- Reportes de análisis interactivos
- Potentes herramientas para medir el tiempo de separación entre cada par de dispositivos
- Reconectores electrónicos de diferentes fabricantes como Cooper, Schweitzer, S&C, ABB y otros
- Control de la escala de corriente, colores, sombreado de las curvas, ubicación de la etiqueta ID, estilo de bloques de título, etc.
- Facilidad para importar gráficos (por ejemplo: logotipos de compañías) al trazado de curvas o al diagrama unifilar
- Función para exportar trazados de curvas a PDF, JPG, AutoCAD® DWG/DXF, SVG (XML) y otros formatos
- Posibilidad de abrir dos o más estudios, copiar las curvas de un estudio al otro y hacer cambios rápidamente en todos los estudios abiertos
- Selección automática de los cuadrantes de tiempo de los relés basados en el tiempo de funcionamiento deseado
- Posibilidad de introducir ecuaciones numéricas en cualquier tipo de dispositivo

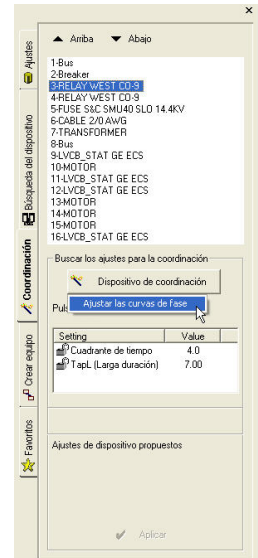
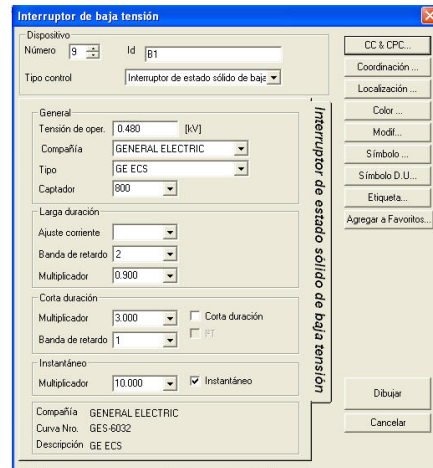
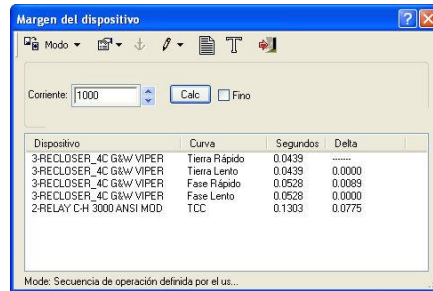
- Herramienta avanzada de búsqueda y creación rápida de dispositivos. Posibilidad de crear listas de dispositivos favoritos.

Biblioteca de dispositivos

El software CYMTCC tiene integrado un programa administrador de la biblioteca de dispositivos que permite al usuario añadir nuevas características de dispositivos a la base de datos y modificar las curvas existentes. Note que nuestro equipo puede también agregar las curvas si nos suministra los datos.

Los dispositivos están clasificados y almacenados por nombre de fabricante y tipo de dispositivo para su fácil recuperación. La base de datos contiene más de 15 000 dispositivos de marcas norteamericanas, europeas y asiáticas. Incluye interruptores de baja tensión (electromecánicos, de estado sólido y de caja moldeada), fusibles, relés (electromecánicos y electrónicos) y reconectores (hidráulicos y electrónicos).

La biblioteca de dispositivos se actualiza regularmente y usted puede actualizar su propia biblioteca "en línea" desde el software (si tiene una conexión Internet).



Eaton
1000 Eaton Boulevard
Cleveland, OH 44122
EE.UU.
Eaton.com

CYME International T&D
1485 Roberval, Suite 104
St-Bruno, QC, Canadá J3V 3P8
T: 450.461.3655 F: 450.461.0966
T: 800.361.3627 (Canadá/EE.UU.)
CymelInfo@eaton.com
www.eaton.com/cyme

© 2018 Eaton Todos los derechos reservados.
Impreso en Canadá.
Publicación No. BR 917 033 ES
Febrero 2018

Eaton es una marca registrada.

Todas las demás marcas comerciales son propiedad de sus respectivos dueños.

Síganos en las redes sociales para obtener la más reciente información sobre nuestros productos y nuestra asistencia técnica

