



ANALYSE DE RÉSEAUX DE DISTRIBUTION D'ÉNERGIE ÉLECTRIQUE

Profils d'énergie

Analyse des contingences

Évaluation de la fiabilité

Analyse harmonique

Postes électriques

Et plus encore...

Gestionnaire de profils d'énergie

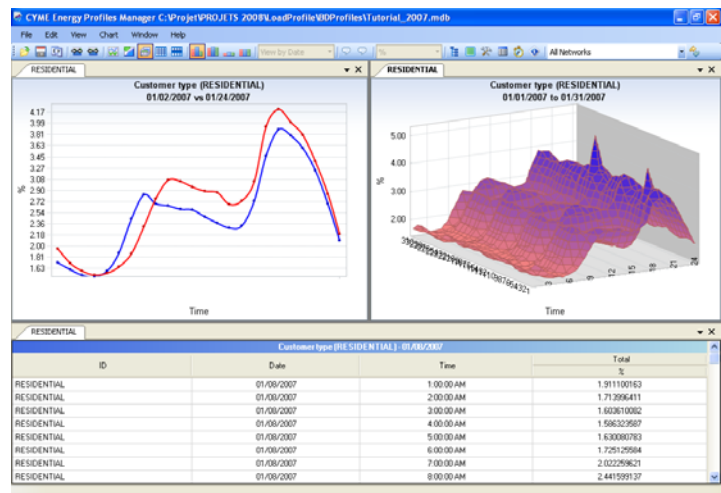
Avec l'avènement de la télémetrie et de la télérelève des compteurs (AMR) dans les réseaux de distribution, de la prévision à court terme de la charge étalonnée par des données téléométriques télérelevées et de la tenue des dossiers de facturation de l'énergie, de nouveaux outils sont devenus nécessaires pour aider les sociétés de distribution d'électricité à exploiter ces données. Le module Gestionnaire de profils d'énergie est l'outil optionnel de planification de CYMDIST qui aide l'utilisateur à faire des analyses précises par plages de temps utilisant des données télérelevées et une combinaison des profils historiques de consommation électrique et de la surveillance en temps réel.

Caractéristiques du programme

Le module Gestionnaire de profils d'énergie possède sa propre interface utilisateur et assistant pour la visualisation, l'édition et l'importation optimales des profils de charge et des demandes des compteurs provenant de divers types de sources de données.

Plus précisément, le module:

- Permet la création de profils (courbes de charge) pour la charge des consommateurs, les types de consommateurs, les demandes des compteurs, les demandes du réseau et les générateurs.
- Facilite la gestion de l'importation des données de systèmes de télérelève (par intervalles de consommation ou non), de systèmes d'information sur la facturation aux clients et des recherches sur la charge.
- Simplifie la création de profils en proposant des gabarits pour les types de profils standard tels que le « profil 8760 » et le profil « jour-type » (jour de la semaine ou de fin de semaine typique).
- Admet l'importation de profils de format ASCII (.csv).
- Permet à l'utilisateur de définir des intervalles pour les profils (15 minutes, horaires, etc.).
- Peut accueillir différentes unités de profils : demande moyenne kW, Amps-PF, kW & kVAR, kVA & PF, %, p.u. (par phase ou total).
- Offre des fonctionnalités pour la création, la visualisation et la modification des profils d'un consommateur spécifique ou d'un type de consommateurs, la demande des compteurs, la demande du réseau ou des générateurs. L'affichage des profils est disponible sous forme graphique et tabulaire.
- Offre un outil permettant d'importer et de synchroniser les dispositifs conservés dans les bases de données de CYMDIST.
- Permet la visualisation des données graphiques en 2D/3D et en isolignes.
- Permet de créer les profils de consommation des jours fériés et autres jours spéciaux.



Analyse de la chute de tension avec profils

Le Gestionnaire de profils d'énergie inclut une fonctionnalité d'analyse *Écoulement de puissance avec profils* qui utilise les données organisées par le module. Lorsqu'on exécute une simulation de chute de tension pour une période déterminée, il produit des informations significatives pour les planificateurs de réseaux au sujet des conditions qui prévalent dans le réseau.

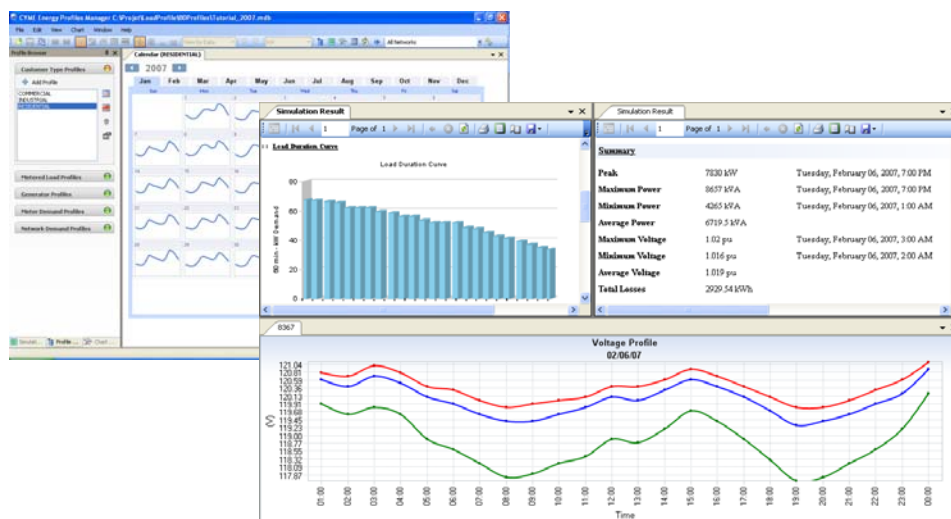
Cette analyse permet aux utilisateurs de :

- Exécuter une analyse de chute de tension en mode simulation journalière ou par plage de temps.
- Utiliser des données historiques pour valider le modèle du réseau.
- Modéliser avec précision les conditions de charge (courbes de charge) à tout moment dans le temps à des points stratégiques des réseaux.
- Identifier les surcharges en heures creuses et les conditions anormales de tension qui passent souvent inaperçues au moyen de l'analyse traditionnelle des réseaux en niveau de charge de pointe.
- Évaluer les kW réels à l'aide des profils de consommation d'énergie électrique des clients et des courbes de charge selon le type de client.
- Vérifier les ajustements des réglages des dispositifs tels que les régulateurs de tension, les condensateurs à capacité commutée et les changeurs de prises en charge pour une période de temps et de charge.
- Vérifier les recommandations concernant l'emplacement des condensateurs pour une période de temps et la charge.

Graphiques et rapports

L'analyse d'Écoulement de puissance avec profils permet de produire différents rapports et graphiques en fonction du dispositif surveillé et des résultats sommaires du réseau. L'utilisateur peut produire les rapports et graphiques suivants :

- Sommaire du réseau faisant état des pertes totales de système, de la tension et de la puissance de pointe.
- Conditions anormales indiquant les surcharges et les conditions de tensions anormales en durée et en pourcentage pour une période donnée; par exemple le nombre d'heures/jours pendant lesquelles un équipement a été surchargé.
- Rapports tabulaires affichant des valeurs personnalisées pour les appareils surveillés.
- Courbes de durée de la charge des transformateurs de distribution ou de tout appareil surveillé affichant sa charge en pourcentage.



Canada et International
1485 Roberval, Suite 104
St-Bruno, QC Canada J3V 3P8
Tel. (450) 461-3655
Fax (450) 461-0966

U.S.A.
67, South Bedford St, Suite 201 Est
Burlington, MA 01803-5177 USA
Tel (781) 229-0269
Fax (781) 229-2336

U.S.A. et Canada
1-800-361-3627

www.cyme.com
info@cyme.com