



CYME - Éditeur de réseaux électriques

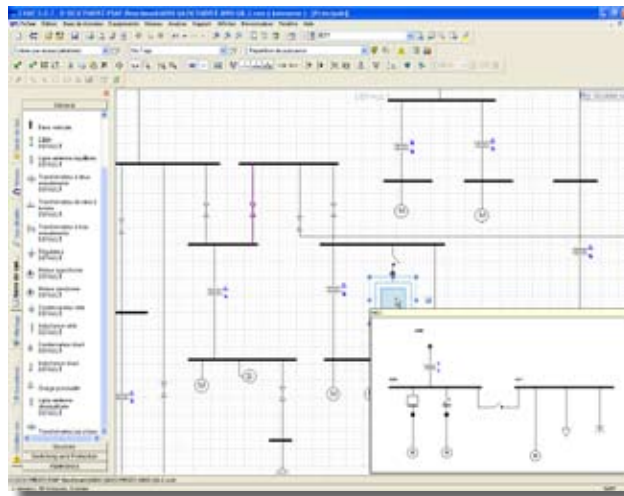
L'Éditeur de réseaux électriques est l'interface utilisateur graphique sous-jacente aux modules d'analyse CYME. Elle offre à l'utilisateur davantage de flexibilité pour créer le schéma unifilaire du réseau tout en lui proposant un large éventail d'options pour personnaliser les fenêtres d'affichage et les rapports.

L'Éditeur de réseaux électriques du logiciel CYME est l'un des outils d'ingénierie les plus conviviaux et puissants disponibles actuellement sur le marché.

Caractéristiques du programme

S'ajoutent à cette interface graphique de pointe, les fonctions d'analyse éprouvées de CYME incorporées à cette plateforme logicielle. Les menus des fonctions d'analyse de CYME 5.0 sont présentés dans une interface graphique hautement conviviale munie d'une aide contextuelle en ligne.

- Options d'affichage pour personnaliser l'aspect et la convivialité du schéma unifilaire
- Personnalisation des résultats, des rapports et des étiquettes de résultats sur le schéma unifilaire à l'aide de mots-clés intégrés
- Introduction du concept de mise en page de l'espace de travail permettant d'imprimer le réseau dans différents formats de papier
- Chaque dispositif du réseau est muni de son propre port de connexion et peut être glissé et déposé dans l'espace de travail sans besoin de se connecter immédiatement à une barre ou à un noeud
- Bibliothèque des modèles de charge du client incluant les types composite et exponentiel
- Visualisation en arbre de la base de données des équipements et des réglages des équipements du réseau
- Représentation améliorée des dispositifs de protection
- Possibilité d'annuler et de rétablir (plusieurs fois) des actions
- Noeuds intermédiaires pour créer n'importe quelle connexion souhaitée autre que la connexion orthogonale standard
- Fonctionnalité améliorée d'alignement sur la grille

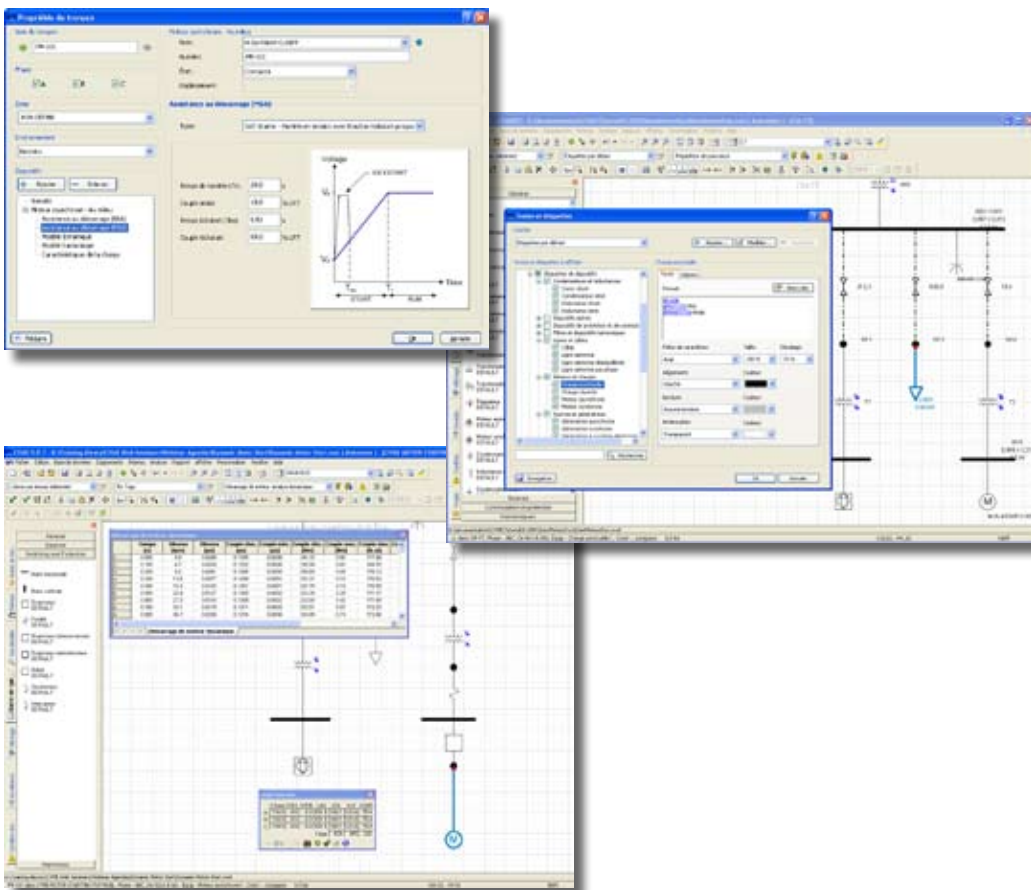


Caractéristiques du programme (suite)

- Représentation des réseaux imbriqués
- Propriétés et commandes de groupe
- Vaste base de données d'équipements comportant des câbles, des conducteurs, des génératrices et des moteurs.
- Gestionnaire de la base de données incluant des fonctions d'estimation des paramètres des équipements électriques pour tous les types d'équipements tels les moteurs synchrones et asynchrones et les génératrices
- Calcul de l'impédance de séquence directe ou homopolaire en fonction de la configuration géométrique de l'écartement entre les lignes, défini par l'utilisateur
- Calcul des paramètres de l'impédance des câbles unipolaires et(ou) tripolaires avec gaine ou retour à la masse

- Éditeur de symboles du réseau permettant de créer une bibliothèque de symboles définie par l'utilisateur
- Importation des fichiers d'étude déjà créés dans PSAF par l'entremise d'une base de données intégrée et d'un programme de conversion de la connectivité du réseau
- Importation des fichiers de dessin AutoCAD® et de les placer comme fond cartographique afin de pouvoir tracer le schéma électrique en superposition
- Exportation des rapports à Excel® ou Internet Explorer®

Le programme CYME 5.0 est fourni avec des tutoriels comprenant des exemples pratiques visant à familiariser l'utilisateur aux fonctionnalités et aux possibilités de personnalisation du logiciel. Ces tutoriels comportent et la documentation requise et le fichier d'étude autonome correspondant.



CYME International (fait partie de Cooper Power Systems)

1485 Roberval, Suite 104
St-Bruno, QC Canada J3V 3P8
T: 450.461.3655
F: 450.461.0966
T: 800.361.3627 (Canada et États-Unis)

www.cyme.com | www.cooperpowereas.com
info@cyme.com