



Planificateur de réseaux

Le module compagnon Planificateur de réseaux du programme CYME peut vous aider à gérer et à planifier les ajouts ou modifications faits dans les plages de temps voulues à votre réseau de distribution. Il permet de créer, de visualiser et de modifier des projets ou scénarios à des périodes déterminées comme l'ajout de charges à une date donnée (année/mois/jour), le changement ou remplacement des transformateurs à l'intérieur d'un poste, les projets de changement de phases ou conducteurs, la commutation ou reconfiguration de réseaux, etc. Ce module sera très utile pour structurer vos projets de planification du réseau de distribution.

Caractéristiques du programme

Le module Planificateur de réseaux hérite ses fonctions analytiques et topologiques des modules existants de CYME. La prise en compte des modifications futures apportées au réseau vous permettra de simuler différents scénarios qui vous aideront à identifier et corriger des problèmes liés à la croissance du système.

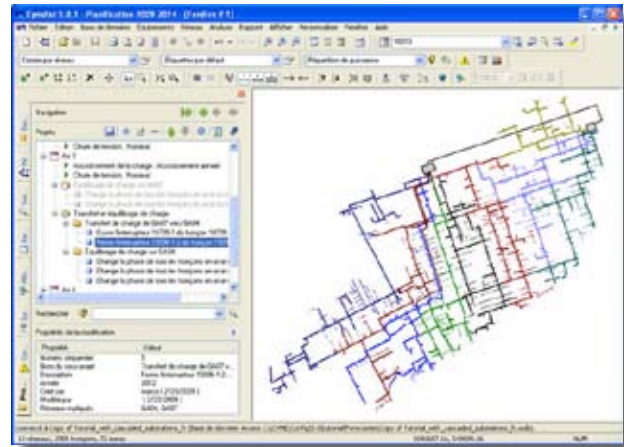
Les modifications au réseau peuvent être regroupées pour faciliter la visualisation et l'édition du projet principal. Si un projet est différé, l'utilisateur peut simplement déplacer le groupe de modifications vers une autre année et voir l'impact sur tout le réseau. Si un projet est annulé ou mis en veilleuse, les tâches associées peuvent être désactivées pour refléter la situation. Le Planificateur de réseaux indiquera toute condition anormale découlant de ce changement.

Les fonctionnalités de ce module sont bonifiées par le module Gestionnaire avancé de projets qui est un outil étendu permettant la préparation concertée et détaillée de projets axés sur le temps pouvant s'échelonner sur plusieurs années.

Des analyses et rapports spécifiques peuvent être rattachés à n'importe quel groupe de modifications faites au réseau.

Les caractéristiques principales du module sont :

- Insertion automatisée d'analyses : chute de tension, court-circuit, accroissement de charge, répartition des charges ou analyses de contingence pouvant être reliées à tout point du réseau, à n'importe quel moment, en fonction des modifications prévues au réseau, pour les modes de fonctionnement normal ou avec contingences.
- Sauvegarde de configurations d'analyse : les configurations définies par l'utilisateur permettent, par exemple, de définir les paramètres d'analyse et de les réutiliser aisément en sélectionnant cette configuration.



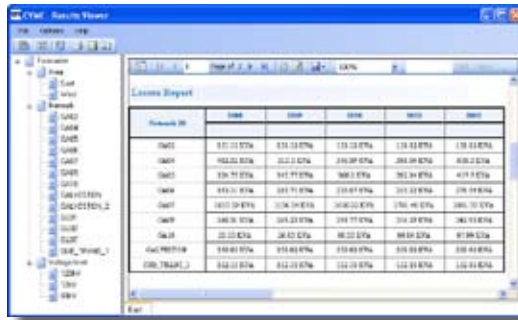
- Processus de validation : la séquence de tâches est vérifiée pour empêcher l'insertion de modifications non valides. Le même processus de validation s'exécute lorsqu'on charge un projet existant pour évaluer le projet par rapport aux mises à jour faites au cas de base.
- Projet à structure multi-niveaux : permet à plusieurs utilisateurs de travailler sur la création et modification du même réseau aisément et de façon simultanée dans une base de données distincte de la base de données principale de CYME.
- Outil de migration : facilite le transfert des prévisions dans le réseau actualisé d'une année à l'autre minimisant ainsi la manipulation des données et empêchant que des modifications se retrouvent dans un autre cycle de planification.
- Mode Scénario : embarqué dans le Planificateur de réseaux, permet à l'utilisateur d'évaluer toutes les alternatives envisagées et de comparer facilement l'impact de chaque solution.

Visionneur de rapports

Les résultats sont ensuite présentés dans un visionneur qui est un outil amélioré dédié à l'affichage de rapports montrant une vue globale du réseau dans les années futures et qui permet à l'utilisateur d'explorer le détail des données de n'importe quelle partie du réseau.

Avec ce visionneur de rapports, vous pouvez produire des rapports pour chaque ligne de distribution, chaque poste et chaque zone faisant partie du réseau.

- Rapport des contingences: artère de relève et artère en panne.
- Rapport d'artères : résultats des années de prévision sur la demande de pointe, les surcharges, les pertes, les nouveaux clients, les transferts de charge, les conditions anormales, etc.
- Rapport sommaire des réseaux : demande, pertes, conditions de surcharge normale et d'urgence, conditions de basse et de haute tension, transferts de charge, nouveaux clients.



Network ID	2008	2009	2010	2011	2012
0401	177.13 MW	178.13 MW	179.13 MW	180.13 MW	181.13 MW
0402	182.13 MW	183.13 MW	184.13 MW	185.13 MW	186.13 MW
0403	187.13 MW	188.13 MW	189.13 MW	190.13 MW	191.13 MW
0404	192.13 MW	193.13 MW	194.13 MW	195.13 MW	196.13 MW
0405	197.13 MW	198.13 MW	199.13 MW	200.13 MW	201.13 MW
0406	202.13 MW	203.13 MW	204.13 MW	205.13 MW	206.13 MW
0407	207.13 MW	208.13 MW	209.13 MW	210.13 MW	211.13 MW
0408	212.13 MW	213.13 MW	214.13 MW	215.13 MW	216.13 MW
0409	217.13 MW	218.13 MW	219.13 MW	220.13 MW	221.13 MW
0410	222.13 MW	223.13 MW	224.13 MW	225.13 MW	226.13 MW
0411	227.13 MW	228.13 MW	229.13 MW	230.13 MW	231.13 MW
0412	232.13 MW	233.13 MW	234.13 MW	235.13 MW	236.13 MW
0413	237.13 MW	238.13 MW	239.13 MW	240.13 MW	241.13 MW
0414	242.13 MW	243.13 MW	244.13 MW	245.13 MW	246.13 MW
0415	247.13 MW	248.13 MW	249.13 MW	250.13 MW	251.13 MW
0416	252.13 MW	253.13 MW	254.13 MW	255.13 MW	256.13 MW
0417	257.13 MW	258.13 MW	259.13 MW	260.13 MW	261.13 MW
0418	262.13 MW	263.13 MW	264.13 MW	265.13 MW	266.13 MW
0419	267.13 MW	268.13 MW	269.13 MW	270.13 MW	271.13 MW
0420	272.13 MW	273.13 MW	274.13 MW	275.13 MW	276.13 MW