

Événements à venir

Les prochaines séances de formation sur CYMDIST 5.0 et CYMTCC 5.0 se tiendront en mars à Atlanta, Georgie, États Unis.

- Voir: www.cyme.com/fr/courses/softwaretraining/

Venez nous rencontrer:

- Middle East Electricity 2010 (au kiosque de Cooper Power Systems), du 9 au 11 février, Dubai, Émirats Arabes Unis.
- TechAdvantage (au kiosque de Cooper Power Systems), du 11 au 15 février, Atlanta, Georgie, États-Unis.
- DISTRIBUTECH, (au kiosque de Cooper Power Systems), du 23 au 25 mars, Tampa, Floride, États-Unis.
- IEEE PES Transmission and Distribution (au kiosque de Cooper Power Systems), du 19 au 22 avril, Nouvelle-Orléans, Louisiane, États-Unis.
- CIGRÉ, du 22 au 27 août, Paris, France

À inscrire à votre agenda: les activités de la Rencontre des utilisateurs de CYME 2010

La Rencontre des utilisateurs de CYME est l'événement privilégié où les utilisateurs de CYMDIST et CYMTCC de diverses sociétés de distribution d'électricité du monde peuvent interagir et échanger leurs idées et expériences.

C'est avec grand plaisir que Cooper Power Systems annonce la tenue de la prochaine Rencontre des utilisateurs du 15 au 17 juin à Montréal, Canada. Notre équipe présentera les derniers développements et les améliorations à venir du logiciel de simulation de réseaux de distribution CYMDIST et du logiciel de coordination des dispositifs de protection CYMTCC.

De nombreux sujets d'intérêt pour les ingénieurs de distribution seront abordés lors des présentations et des séances de formation et les participants auront l'occasion de manipuler les dernières fonctionnalités ajoutées à CYMDIST et CYMTCC. À l'ordre du jour également des rencontres face-à-face et le forum des

utilisateurs où ceux-ci pourront partager ouvertement leurs expériences et défis avec leurs pairs et les ingénieurs de CYME. Le 18 juin lors de la journée supplémentaire de formation, des sujets plus spécialisés seront abordés.

Les personnes s'étant inscrites comme utilisateurs de CYME recevront plus de précisions par courriel dans quelques semaines.

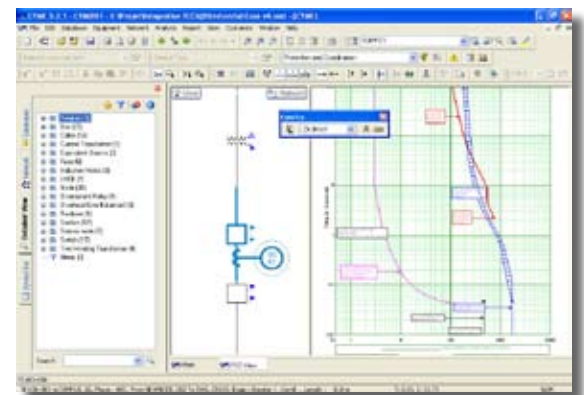


Intégration des courbes Temps-Courant au programme CYMDIST

Dans les semaines et les mois à venir, de nombreuses nouveautés et améliorations seront disponibles et augmenteront la richesse fonctionnelle du module CYMDIST de CYME, plus adapté à un usage quotidien.

Parmi ces améliorations, le module Courbe Temps-Courant totalement intégré compte plusieurs fonctions de coordination des protections qui aideront les planificateurs en protection à concevoir leurs schémas de coordination à partir de CYMDIST. Plus de 15 000 dispositifs de fabricants nord-américains, européens et asiatiques seront disponibles. Les nouvelles fonctionnalités permettront de modéliser des schémas de protection plus évolués incluant des transformateurs de courant, des transformateurs de tension, des relais de surintensité et des relais de protection de moteur. L'utilisateur pourra sélectionner et/ou créer le dispositif requis à l'écran, définir les paramètres selon le cas et visualiser et examiner les courbes associées. Les paramètres des dispositifs seront enregistrés et utilisés avec les données du réseau de CYME pour assurer une synchronisation impeccable.

Cette intégration sera d'une utilité immédiate pour les ingénieurs en réseaux industriels et de distribution en charge des analyses de réseaux requérant des données de protection telles la coordination des dispositifs de protection, l'évaluation du risque d'éclair d'arc (module ArcFlash), les simulation de répartition de la charge et de court-circuit. D'autres études de coordination plus avancées peuvent être exécutées avec CYMTCC.



Au-delà du génie logiciel : des services-conseils en génie

Pour réussir à développer l'un des meilleurs logiciels pour l'étude des réseaux électriques il ne suffit pas de comprendre les réseaux électriques; il faut surtout comprendre l'utilisateur, son environnement de travail et les défis qu'il doit surmonter. Notre engagement envers nos clients va bien au-delà du soutien technique de haute qualité auquel on s'attend.



Pour répondre au nombre croissant de requêtes de nos clients, nous avons étoffé notre équipe de services-conseils en 2009 en recrutant des ingénieurs expérimentés en services publics d'électricité et en consultation. Une rare combinaison d'expertise dans les produits CYME et d'expérience pratique sur le terrain en a résulté. Membre du groupe Solutions d'automatisation pour l'énergie de Cooper Power Systems, l'équipe de génie-conseil de CYME profite de cet heureux alliage de connaissances et de ressources pour prendre en charge des études atypiques pour des clients n'ayant pas le temps de développer l'expertise spécifique requise ou n'en ayant pas besoin sur une base régulière et récurrente.

De concert avec les équipes de développement de logiciels et de soutien de CYME, nous pouvons aussi aider à implanter et à améliorer les processus d'étude, faire du coaching et élaborer des gabarits

pour les études. Nous offrons à nos clients une vaste gamme d'études allant des phénomènes transitoires aux plans d'investissement stratégique. Des ressources ad hoc peuvent également être déployées pour soutenir les équipes existantes suite à la perte d'expertises, par exemple.

En 2009, nous avons commencé à offrir aux services publics d'électricité une solution complète clé en main comprenant la modélisation du réseau, le diagnostic de la performance du réseau initial et un logiciel pertinent pour les aider à s'adapter graduellement à l'environnement CYME. Cette solution offre aux entreprises dont les ressources techniques sont limitées une façon facile d'ajuster leurs pratiques courantes et de bénéficier rapidement de l'implantation de nos outils.

En tant que membre du groupe Solutions d'automatisation pour l'énergie de Cooper Power Systems, notre équipe est en train d'incorporer des technologies nouvelles et émergentes à notre champ d'expertise afin d'élargir nos études avec l'évaluation de leur impact sur le réseau en tenant compte des opportunités en gestion des actifs et de la charge, de l'amélioration de la fiabilité et de l'optimisation de la tension et des pertes. Nous avons le privilège d'avoir participé à différents projets menés par diverses sociétés d'électricité innovatrices.



Des webinaires pour en savoir plus sur nos logiciels

Des webinaires exposant les puissantes nouvelles fonctionnalités de notre logiciel CYME 5.0 sont maintenant offerts par Cooper. Ces séminaires en ligne sont interactifs et animés par un ingénieur de CYME. Vous pouvez poser vos questions et obtenir une réponse immédiate.

Chaque webinar couvre un sujet différent et spécifique de l'analyse des réseaux électriques.

Pour connaître le calendrier en cours des webinaires, allez à : www.cyme.com/fr/courses/WebMeetings/.

CYME International (fait partie de Cooper Power Systems)

1485 Roberval, Suite 104
St-Bruno, QC Canada J3V 3P8
T: 450.461.3655
F: 450.461.0966
T: 800.361.3627 (Canada et États-Unis)

www.cyme.com | www.cooperpowereas.com
info@cyme.com