



Soyez prêts pour une autre mémorable Rencontre des utilisateurs en juin 2008

CYME organise pour la douzième année consécutive sa Conférence annuelle qui réunit des membres de sa communauté d'utilisateurs nord-américains et internationaux afin de leur permettre d'échanger idées et accomplissements et de leur démontrer les nouveautés apportées aux logiciels CYMDIST, CYMTCC et CYMCAP.

Cet événement aura lieu la semaine du 23 juin à Montréal (Canada). Le programme habituel a été remodelé et tiendra encore plus compte des besoins des utilisateurs. Ceux-ci auront l'occasion d'essayer les tous derniers outils de CYMDIST, CYMTCC et CYMCAP, de découvrir les solutions sur mesure pour l'industrie à

travers les logiciels de CYME et d'échanger avec leurs pairs et les ingénieurs de CYME sur les défis qu'ils rencontrent dans l'industrie.

Nous ferons parvenir plus de détails sous peu aux utilisateurs dûment enregistrés de CYME.

CYMDIST 4.8 sera disponible en début d'année

La prochaine version de CYMDIST apporte plusieurs raffinements et comporte l'ajout d'outils flexibles qui amélioreront l'efficacité de la planification de vos réseaux actuels ou futurs pour les années à venir.

Nous avons amélioré la richesse fonctionnelle du « Planificateur de réseau » de CYMDIST et créé une fonctionnalité « Projets » qui permet d'utiliser les modules de façon à ce qu'ils s'ajustent à vos méthodes de planification et procédures et non l'inverse. Les données du projet sont conservées dans une

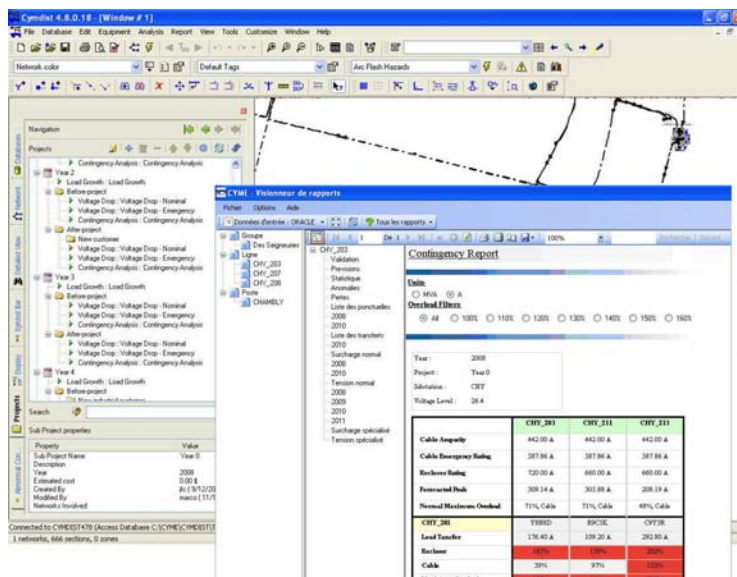
base de données distincte de celle de CYMDIST ce qui facilite la création et la modification du même réseau par plusieurs utilisateurs à la fois. Les projets sont organisés de façon temporelle et peuvent s'échelonner sur plusieurs années. Ils sont élaborés sous forme de sous-projets ayant des caractéristiques indépendantes.

Des analyses et des rapports particuliers peuvent être associés à n'importe quel groupe de modifications. Ainsi, une analyse de chute de tension, de court-circuit, d'accroissement de la charge ou

de contingences sur le réseau peut donc être exécutée pour n'importe quelle date future en fonction des modifications identifiées pour le mode de fonctionnement normal ou avec contingences. Des rapports peuvent être produits pour un poste, un groupe de postes ou une région/zone définie pour n'importe quel moment dans le temps (projets). Le Planificateur de réseau est très flexible et permet le transfert de projets et de sous-projets d'une année à une autre ou de sous-projets d'un projet à un autre.

Parmi les autres améliorations apportées à CYMDIST, soulignons les suivantes :

- ♦ Ajout d'un nouvel attribut dit « stratégique » aux dispositifs de protection et de manœuvre qui permet d'identifier de façon individuelle leur rôle dans un scénario de reprise de charge (contingence) et de les repérer plus facilement. L'attribut est utilisé lors de la nouvelle analyse de contingences N-1 où l'utilisateur peut activer ces dispositifs ou lors de l'analyse d'équilibrage de la charge où il peut les sélectionner facilement.



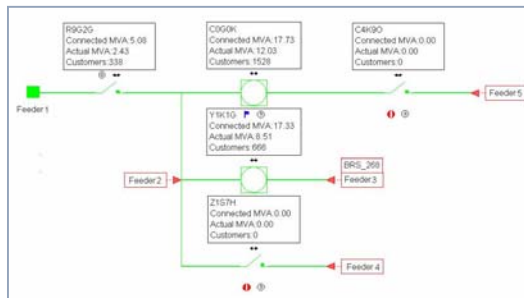
	CYR_201	CYR_211	CYR_213
Cable Ampacity	442.00 A	442.00 A	442.00 A
Cable Emergency Rating	387.96 A	387.96 A	387.96 A
Emergency Rating	720.00 A	695.00 A	660.00 A
Permitted Peak	309.34 A	303.89 A	288.33 A
Normal Maximum Overload	71% Cable	71% Cable	67% Cable
CYR_201	ERR08	ERR08	ERR08
Load Exceeded	176.43 A	109.20 A	292.90 A
Backup	20%	20%	20%
Cable	20%	27%	20%
Mechanism Overload			

Faits saillants:

- L'analyse de court-circuit de CYMDIST prend maintenant en compte les méthodes de calcul des courants de court-circuit prévues par les normes de la CEI et de l'ANSI.
- L'analyse d'écoulement de courant de défaut de CYMDIST prend maintenant en compte la méthode de calcul des courants de court-circuit prévue par les normes de la CEI.
- De nouveaux modèles de production décentralisée d'énergie pour les unités couplées électroniquement ont été développés dans CYMDIST.
- Le prochain cours de formation portant sur les logiciels CYMDIST et CYMTCC est prévu pour le mois de mars à Atlanta, Georgie, États-Unis.
- Venez nous rencontrer:
 - EDIST, 16 au 18 janvier 2008 à Markham, Ontario, Canada.
 - DISTRIBUTECH, 22 au 24 janvier 2008 à Tampa, Floride, États-Unis.
 - APPA, Conférence technique – Ingénierie et exploitation, 20-21 avril 2008, Indianapolis, Indiana, États-Unis .
 - IEEE PES, 22 au 24 avril 2008 à Chicago, Illinois, États-Unis.

CYMDIST 4.8 sera disponible en début d'année (suite)

- ◆ Ajout d'une vue personnalisée des dispositifs qui permet, d'un simple clic, de créer une vue simplifiée de votre réseau en fonction des dispositifs stratégiques identifiés. L'utilisateur peut rapidement repérer les dispositifs pouvant être utilisés en cas de contingence sans nécessité de visualiser tout le réseau.
- ◆ Enrichissement de la fonction de filtrage pour créer des filtres fondés sur des paramètres plus complexes combinant mots-clés et opérateurs et pouvant être regroupés par catégories afin de faciliter la sélection des composantes par l'utilisateur.
- ◆ Ajout de l'analyse du défaut minimum aux fonctionnalités de coordination des dispositifs de protection pour les scénarios de reprise de charge.



Vue simplifiée du réseau en fonction des dispositifs stratégiques.

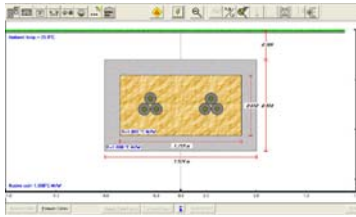
CYMCAP 5.01 est déjà disponible

Dans la nouvelle version CYMCAP 5.01, plusieurs améliorations sont à noter, parmi lesquelles un nouveau module conçu pour modéliser les câbles en caniveaux. Ce module permet :

- ◆ D'installer les câbles sur le sol ou de les suspendre à des supports fixés aux parois du caniveau.
- ◆ De remplir le caniveau avec un matériau possédant de bonnes propriétés thermiques ou de le laisser vide (rempli d'air).
- ◆ D'avoir accès à une vaste variété de configurations pour les câbles unipolaires et tripolaires.
- ◆ D'avoir accès à une vaste variété de configurations pour les câbles unipolaires et tripolaires.
- ◆ De calculer, en régime permanent, la température et le courant admissible des câbles uniformément chargés dans des caniveaux non remplis, et des câbles non uniformément chargés dans des caniveaux remplis. CYMCAP permet aussi de calculer la température à l'intérieur d'un caniveau non

rempli et de tenir compte d'une charge cyclique pour les caniveaux remplis.

Parmi les autres nouveautés, mentionnons le rapport Excel qui fournit maints renseignements au sujet des câbles et des données précises sur l'installation.

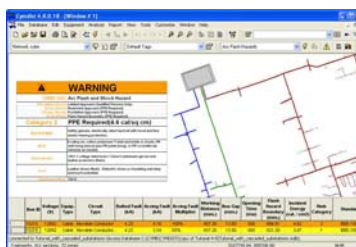


Besoin de calculer le risque d'éclair d'arc électrique dans votre réseau de distribution ?

CYME offre aux ingénieurs en distribution électrique les outils les plus avancés pour le calcul et la simulation du risque d'éclair d'arc électrique. Intégré à notre programme de coordination des courbes temps/courant des dispositifs de protection CYMTCC ou à notre programme d'analyse des réseaux de distribution CYMDIST, ce module Arc Flash vous permet d'évaluer le risque d'éclair d'arc électrique pratique-

ment partout dans votre réseau. Le module calcule le courant de court-circuit, (de défaut) à n'importe quel point du réseau; trouve le temps de coupure à l'aide de la courbe temps/courant précisée (primaire ou de secours), à partir de notre vaste bibliothèque de dispositifs et calcule l'énergie incidente résultante et le niveau de risque selon les normes IEEE 1584 et NFPA 70E. Vous pouvez même produire les

étiquettes d'avertissement «prêtes à imprimer» correspondantes.



Pour en savoir plus:

www.cyme.com/fr/software/arcflash/

CYME International T&D est un fournisseur de solutions d'analyse de réseaux électriques de niveau international ayant acquis une solide réputation tant par son expertise technique que par son service après-vente diligent. Nos solutions sont au cœur de milliers de projets en T&D dans plus de 100 pays.

CYME offre une gamme étendue de logiciels de simulation et d'analyse de réseaux électriques qui comportent des outils parmi les plus évolués pour l'analyse de réseaux de transport et de distribution d'énergie et d'installations industrielles. Nous offrons des services complets pour aider nos clients à tirer le meilleur parti des logiciels CYME dans leur environnement spécifique et à rencontrer leurs besoins en capacité analytique. Ceci comprend des études d'ingénierie, la participation à l'intégration de systèmes et un programme de formation ciblé.

Canada et International
1485 Roberval, Suite 104
St-Bruno, QC Canada J3V 3P8
Tel. (450) 461-3655
Fax (450) 461-0966

U.S.A. & Canada
1-800-361-3627

www.cyme.com
info@cyme.com

États-Unis
67, South Bedford St., Suite 201 Est
Burlington, Ma 01803-5177 États-Unis
Tel (781) 229-0269
Fax (781) 229-2336

CYME
INTERNATIONAL T&D