



Faits Saillants :

- Les versions CYMDIST 4.7 et CYMCAP 4.5 viennent de sortir.
Lisez les points saillants dans ce numéro.
- La nouvelle version de CYMTC 4.5 R.7 offre une plus grande flexibilité de sortie pour Arc Flash.
- Les prochaines formations sur CYMDIST-CYMTCC se tiendront au mois de mars à Atlanta. Inscrivez-vous sur notre site Web.
- Venez nous rencontrer:
 - DISTRIBUTECH 2007, du 4 au 6 février, San Diego, Californie, E.-U.
 - Middle East Electricity 2007, du 11 au 14 février, Dubaï, EAU.
 - TechAdvantage 2007, du 17 au 20 mars, Las Vegas, Nevada, E.□U.
 - CIRED 2007, du 21 au 24 mai, Vienne, Autriche

Inscrivez à votre agenda la Rencontre des utilisateurs 2007

La prochaine Rencontre des utilisateurs de CYME est prévue pour la dernière semaine de juin. Échelonné sur cinq jours, son programme comporte des présentations et des ateliers sur les dernières innovations apportées aux logiciels CYMDIST, CYMTC et CYMCAP.

Au cours de la rencontre des utilisateurs de CYMDIST-CYMTCC, CYME présentera les dernières innovations apportées à ses logiciels. Plusieurs séances visant l'échange de connaissances

et de pratiques ainsi que l'exploration de nouvelles idées sont prévues. La formation d'un jour donnera aux utilisateurs de CYMDIST une longueur d'avance sur les caractéristiques et fonctionnalités de CYMDIST 4.7.

La Rencontre des utilisateurs de CYMCAP comportera des présentations spécialisées et sera suivie d'une journée de formation. Des séances sur les simulations en régime permanent et transitoire ainsi que des démonstrations pratiques sur les

fonctions avancées de CYMCAP sont prévues.

Un cours d'ingénierie technique sur la Qualité de l'onde et harmoniques sur les réseaux de distribution complètera le programme.

Vous pourrez bientôt vous inscrire en ligne.



Inland Power and Light Company confie à CYME une importante étude de son réseau de distribution

Inland Power a adopté une nouvelle procédure pour identifier, évaluer, concevoir, déterminer les coûts et approuver des projets d'immobilisation. Ils ont fait appel à CYME pour les assister dans les étapes de création et de mise à jour de leur modèle de réseau, d'analyse du réseau et de formulation de recommandations pour améliorer la performance de leur réseau.

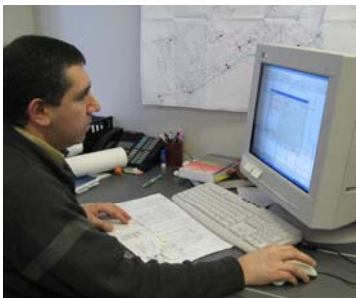
Les études impliquent la création d'une série définie de modèles de réseaux fournis par Inland Power incluant la correction des erreurs de données dans les fichiers des données brutes, la mise à jour des modèles de systèmes reflétant le parachèvement des travaux prévus de construction et une série d'analyses durant la saison de charge de pointe pour chacun des modèles.

CYME mènera les études suivantes :

- ♦ Équilibrage de la charge et configuration optimale du réseau électrique dans le but de maximiser le rendement des actifs à court terme.
- ♦ Études d'accroissement de la charge et de chute de tension sur trois années consécutives à un taux d'accroissement défini pour chaque région couverte par un poste électrique dans le but de prédire la performance du réseau.
- ♦ Études de protection du réseau électrique, de coordination et recommandations concernant la capacité du fusible pour une grande partie du réseau de distribution.

Une fois le modèle complété et chacune des études réalisée, CYME identifiera les zones né-

cessitant plus d'attention en fonction des critères établis par Inland Power, déterminera et analysera les solutions possibles pour déterminer la meilleure réparation à long terme et formulera les recommandations appropriées. Celles-ci tiendront compte des niveaux de tension et de charge des conducteurs et des appareils, de l'accroissement de la charge et des aspects liés à la fiabilité du réseau.

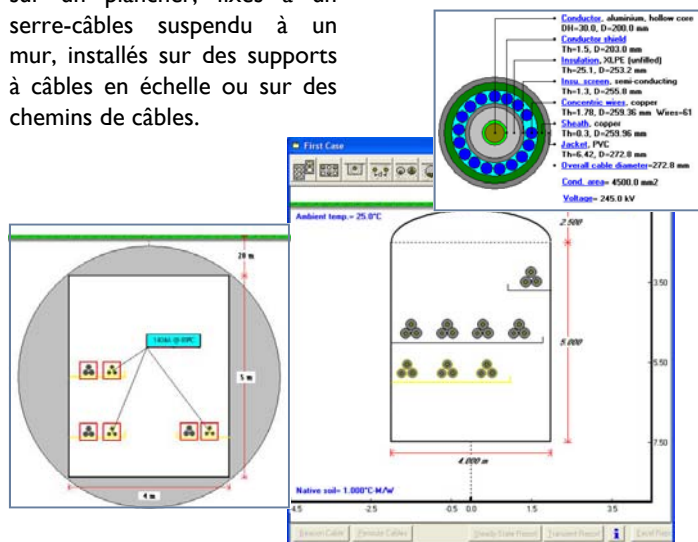


CYMCAP Câbles en tunnels

Nous sommes heureux d'annoncer la sortie de la version 4.5 de CYMCAP qui reflète des améliorations continues. Cette version met en vedette le nouveau module compagnon Câbles en tunnels qui supporte une grande variété de dispositions de câbles unipolaires (en nappes ou en tréfle) et tripolaires.

- ◆ Calcul de la température, du courant admissible en régime permanent, cyclique et transitoire des câbles installés dans des tunnels non ventilés.
- ◆ Grande variété de dispositions de câbles unipolaires (disposés en nappes ou en tréfle) et tripolaires.

◆ Les câbles peuvent être posés sur un plancher, fixés à un serre-câbles suspendu à un mur, installés sur des supports à câbles en échelle ou sur des chemins de câbles.



Nous vous présentons CYMDIST 4.7

CYMDIST 4.7 comporte plusieurs raffinements à la modélisation des moteurs, transformateurs, charges des clients et génératrices. Ces améliorations permettront aux utilisateurs d'entreprendre des études avancées de production distribuée d'énergie grâce à la modélisation améliorée des génératrices synchrones, asynchrones et couplées électroniquement en mode d'opération normal ou en réseaux îlotés.

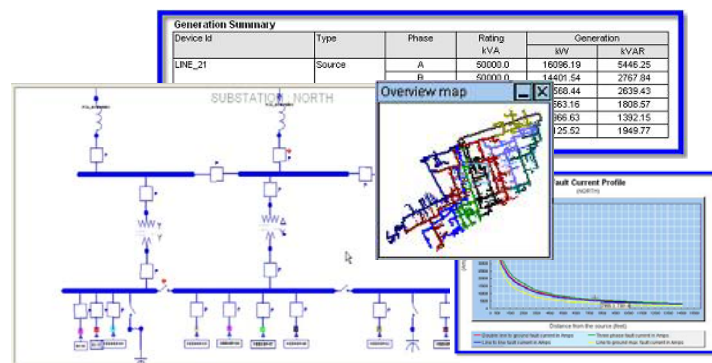
La modélisation des postes et des réseaux secondaires est maintenant devenue plus intuitive que jamais grâce au tracé automatisé du schéma unifilaire qui simplifie la représentation de réseaux interconnectés complexes.

Naviguer dans vos réseaux n'aura jamais été aussi facile que depuis l'ajout de la vue des nouveaux dispositifs, de la carte de localisation, des filtres définis par l'utilisateur et des liens hypertextes dans le schéma unifilaire.

CYMDIST 4.7 offre aussi plusieurs améliorations au niveau de

la personnalisation du schéma unifilaire, des résultats et des rapports pour permettre aux utilisateurs d'obtenir les informations à l'endroit, au moment et de la façon dont ils ont besoin.

CYMDIST 4.7 est disponible en français, anglais et espagnol.



CYME International T&D est un fournisseur de solutions d'analyse de réseaux électriques de niveau international ayant acquis une solide réputation tant par son expertise technique que par son service après-vente diligent. Nos solutions sont au cœur de milliers de projets en T&D dans plus de 100 pays.

CYME offre une gamme étendue de logiciels de simulation et d'analyse de réseaux électriques qui comportent des outils parmi les plus évolués pour l'analyse de réseaux de transport et de distribution d'énergie et d'installations industrielles. Nous offrons des services complets pour aider nos clients à tirer le meilleur parti des logiciels CYME dans leur environnement spécifique et à rencontrer leurs besoins en capacité analytique. Ceci comprend des études d'ingénierie, la participation à l'intégration de systèmes et un programme de formation ciblé.

Canada et International
1485 Roberval, Suite 104
St-Bruno, QC Canada J3V 3P8
Tel. (450) 461-3655
Fax (450) 461-0966

États-Unis
67, South Bedford St., Suite 201 Est
Burlington, Ma 01803-5177 États-Unis
Tel (781) 229-0269
Fax (781) 229-2336

U.S.A. & Canada
1-800-361-3627

www.cyme.com
info@cyme.com

CYME
INTERNATIONAL T&D