



## Édition 2005 de la Rencontre des utilisateurs de CYME : Une rencontre du premier type avec des hommes d'exception

Atteignant presque une centaine de participants, la Rencontre des utilisateurs 2005 de CYME a été couronnée d'un franc succès et fut sans conteste la meilleure de nos conférences. CYME tient à remercier chacun des participants ainsi que les conférenciers et animateurs qui ont participé aux nombreuses activités et présentations de la Rencontre des utilisateurs de CYMDIST-CYMTCC, de celle de CYMCAP et du Séminaire «Introduction à la Production décentralisée d'électricité».

Au cœur de la conférence, l'annonce officielle de la sortie imminente de la nouvelle version 4.5 de CYMDIST. CYME a fait la démonstration des nouvelles fonctionnalités de CYMDIST et des dernières mises à jour du logiciel CYMTCC. « De toute évidence, vous consacrez tous vos efforts pour garder votre logiciel d'analyse en tête de file et pour consolider votre position de leader sur le

marché que tous vos concurrents tentent d'émuler ». C'est en ces termes que s'est exprimé M. Dennis Morton de Duke Energy et utilisateur de CYMDIST depuis 1995.

Les participants ont pu poser leurs questions aux membres du personnel dirigeant de CYME et obtenir des réponses immédiates. Le programme fut enrichi de présentations sur des sujets d'intérêt pour les utilisateurs. M. Charles Hanson de NB Power, aborda le thème fort intéressant de la complexité de l'intégration des systèmes d'information géographique. Les classes techniques de la troisième journée incluaient les populaires cours de perfectionnement et des présentations pratiques sur les nouvelles fonctionnalités de CYMDIST et de CYMTCC.

Cette année deux volets ont été ajoutés au programme habituel: la rencontre des utilisateurs du logiciel CYMCAP et une conférence du



Dr Mostafa Marei de l'université de Waterloo en Ontario sur l'état actuel de la production décentralisée d'électricité et sur son usage prévu dans le futur.

CYME envisage avec enthousiasme la poursuite de ses objectifs de cette année. Nous espérons que notre bulletin CYMEexpress contribuera à ce que notre communauté d'utilisateurs se tienne informée de nos plus récentes activités et développements.

Pour en savoir plus: [www.cyme.com/fr](http://www.cyme.com/fr)

### Faits saillants:

- CYMCAP 4.1 a été lancé officiellement en août dernier.
- CYMDIST 4.5 sera disponible cet automne.
- La sortie de PSFA 3.0 est prévue pour le premier trimestre de 2006. Cette version sera pourvue d'une fenêtre d'affichage du Schéma unifilaire améliorée et d'un nouveau module de Dimensionnement des disjoncteurs.
- Visitez notre site Web pour connaître la programmation des cours en Analyse de réseaux électriques prévus pour les mois prochains.

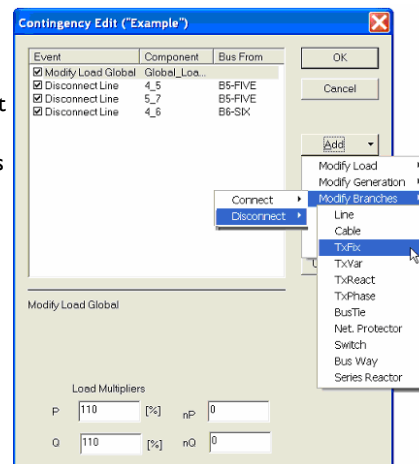
## L'outil approprié pour tous vos besoins en simulation de la répartition de puissance

Le logiciel PSFA de CYME dédié à l'analyse des réseaux de transport d'énergie électrique et industriels présente un module appelé « Analyse des contingences c.a. ». Celui-ci permet à l'utilisateur de réaliser des simulations de répartition de puissance en lots et de comparer les résultats de ces scénarios. Le module d'analyse des contingences de CYME effectue une analyse complète en courant alternatif et n'utilise pas d'approximations c.c.

L'utilisation de ce module plutôt que celui de répartition de puissance conventionnel vous

offre l'avantage de pouvoir créer plusieurs scénarios sur le réseau afin de refléter la grande variété d'incidents pouvant se produire et ce, sans modifier le cas de base. Parmi les incidents possibles, vous pouvez sélectionner l'option rapide n-1, -2 ou -3 qui créera automatiquement toutes les contingences correspondantes.

Le module d'analyse des contingences vous fournit également des outils avancés de classement des contingences qui permet de classer facilement les cas les plus sévères.



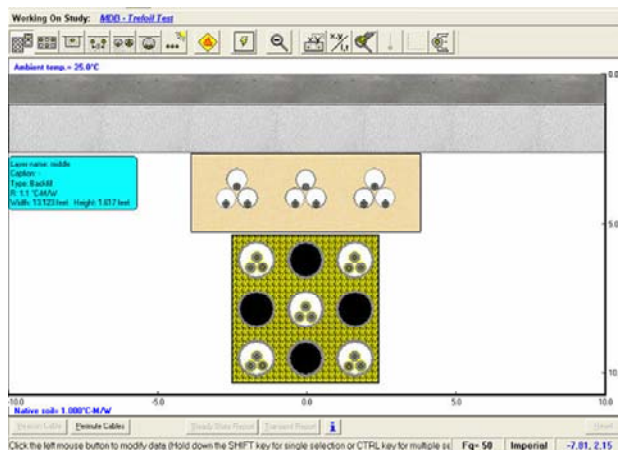
Pour en savoir plus: [www.cyme.com/fr/software/cym-ac/](http://www.cyme.com/fr/software/cym-ac/)

## CYMCAP—Version 4.1 lancée en août 2005

CYME a le plaisir d'annoncer la sortie de la version 4.1 de CYMCAP. Plusieurs améliorations ont été apportées à ses fonctionnalités de modélisation et ses capacités analytiques ont été enrichies afin d'inclure le calcul du courant permanent admissible des installations, non disponible dans d'autres logiciels commerciaux.

- ◆ Possibilité d'ajouter le module compagnon qui calcule le courant permanent admissible des installations spéciales telles que canalisations multitubulaires enfouies, remblais et couches de sol de différente résistivité thermique dans la même installation.

- ◆ Calcul de l'intensité de la radiation solaire par la saisie de la position géographique de l'installation et la date.
- ◆ Possibilité d'ajouter facilement trois conducteurs disposés en trèfle automatiquement sans nécessité de saisir l'emplacement (x,y) de chacun des câbles.
- ◆ Possibilité de saisir un type de gaine « personnalisée » avec des constructions particulières.
- ◆ L'optimiseur de canalisations multitubulaires enfouies admet dorénavant les circuits à courant admissible fixe.
- ◆ Sélection automatisée des circuits de référence pendant le calcul.



Représentation par CYMCAP d'une installation complexe

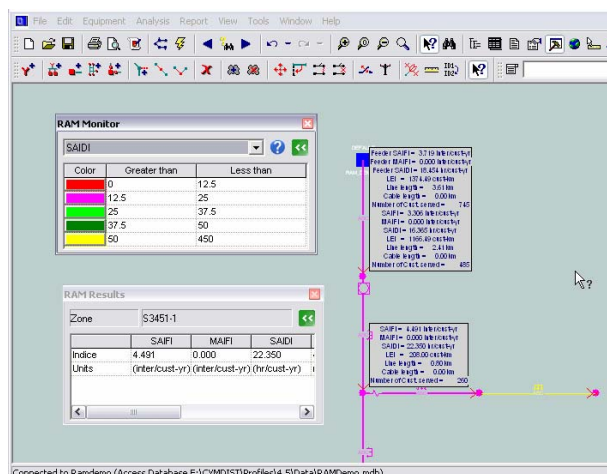
Pour en savoir plus: [www.cyme.com/fr/software/cymcap](http://www.cyme.com/fr/software/cymcap)

## Fiabilité des réseaux électriques : Obtenez des solutions efficaces

L'étude de la fiabilité des réseaux de distribution comporte plusieurs aspects et requiert la prise de décisions complexes en ce qui a trait à l'exploitation et aux investissements. L'évaluation de la fiabilité est un aspect important de la planification et de la maintenance d'un réseau de distribution.

Une méthode objective, vérifiable et cohérente est nécessaire pour comprendre l'historique des pannes, connaître l'influence possible des conditions environnementales et comprendre l'impact des scénarios de rétablissement possibles en cas de panne réelle. CYMDIST RAM 4.5 contient des outils d'analyse historique et prédictive de la fiabilité qui aident les opérateurs des réseaux de distribution à évaluer rapidement les données historiques relatives aux pannes et à déterminer des solutions rentables au point de vue coût-efficacité pour le rétablissement du réseau de distribution.

- ◆ Données relatives aux pannes provenant d'un système de gestion de panne (OMS) ou entrées manuellement.
- ◆ Calcul historique de la fiabilité basé sur les pannes des appareils et sur les interruptions des clients survenues pendant un intervalle de temps donné. L'analyse historique de la fiabilité évalue les indices de fiabilité globaux des réseaux d'énergie ainsi qu'aux points de charge.
- ◆ Calibrage des paramètres de fiabilité des tronçons du réseau en se basant sur les données historiques ou sur les indices définis par l'utilisateur.
- ◆ Prise en compte de l'effet des points de jonction dans les scénarios de rétablissement.
- ◆ Visualisation des résultats dans le schéma unifilaire; comparaison des résultats des différentes configurations de réseaux et production de rapports.



Visualisation des résultats dans le schéma unifilaire

- ◆ Définition des facteurs environnementaux à des points spécifiques.
- ◆ Meilleure définition du temps d'indisponibilité.
- ◆ Répartition des défauts: monophasés, biphasés ou triphasés.

Pour en savoir plus: [www.cyme.com/fr/software/cymdistram](http://www.cyme.com/fr/software/cymdistram)

*CYME International T&D est un fournisseur de solutions d'analyse de réseaux électriques de niveau international ayant acquis une solide réputation tant par son expertise technique que par son service après-vente diligent. Nos solutions sont au cœur de milliers de projets en T&D dans plus de 100 pays, à travers le monde.*

*CYME offre une gamme étendue de logiciels de simulation et d'analyse de réseaux électriques qui comportent des outils parmi les plus évolués pour l'analyse de réseaux de transport et de distribution d'énergie et d'installations industrielles. Nous offrons des services complets pour aider nos clients à tirer le meilleur parti des logiciels CYME dans leur environnement spécifique et à rencontrer leurs besoins en capacité analytique. Ceci comprend des études d'ingénierie, la participation à l'intégration de systèmes et un programme de formation ciblé.*

**Canada et International**  
1485 Roberval, Suite 104  
St-Bruno, QC Canada J3V 3P8  
Tel. (450) 461-3655  
Fax (450) 461-0966

U.S.A. & Canada  
1-800-361-3627

[www.cyme.com](http://www.cyme.com)  
[info@cyme.com](mailto:info@cyme.com)

**États-Unis**  
67, South Bedford St., Suite 201 Est  
Burlington, Ma 01803-5177 États-Unis  
Tel (781) 229-0269  
Fax (781) 229-2336

**CYME**  
INTERNATIONAL T&D