



Administrador de perfiles de energía

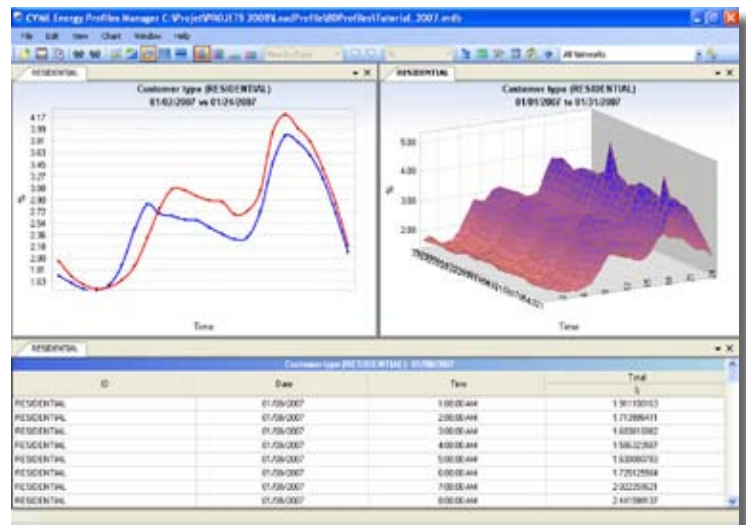
La integración de la telemetría y de la lectura automática de medidores (AMR) en redes de distribución, de la previsión de carga a corto plazo calibrada con datos telemétricos AMR y los historiales de facturación de energía requiere nuevas herramientas que ayuden a las empresas eléctricas a explotar dichos datos. Este módulo es la herramienta de planificación opcional de CYME que ayuda a efectuar análisis precisos por rango de tiempo basados en los datos AMR y en los modelos de consumo histórico y monitoreo en tiempo real.

Características del programa

El módulo Administrador de perfiles de energía viene con su propia interfaz de usuario y asistente para una visualización, edición e importación óptimas de los perfiles de carga y de las demandas de los medidores desde varias fuentes de datos.

De manera más precisa, el módulo:

- Permite crear los perfiles (curvas de carga) de las cargas de los clientes, de los tipos de clientes, de las demandas de los medidores, redes y generadores.
- Facilita el manejo de la importación de datos de medición (por intervalos de consumo o no), de sistemas de lectura automática de medidores y de información sobre facturación de clientes e investigación sobre la carga.
- Simplifica la creación de perfiles proponiendo modelos de tipos de perfil estándar como el “modelo 8760” y el “día tipo” (día laborable y fin de semana típicos).
- Permite la importación de perfiles de formato ASCII (.csv).
- Permite al usuario definir intervalos para los perfiles (cada 15 minutos, horarios, etc.)
- Admite varias unidades de perfiles: Demanda promedio kW, Amps PF, kW & kVAR, kVA & PF, %, p.u. (por fase o total).
- Ofrece funciones para la creación, visualización y edición de los perfiles para un cliente específico o por tipo de cliente, demanda de los contadores, demanda de la red o generador. Los perfiles pueden presentarse en gráficos o cuadros.
- Proporciona una herramienta para importar y sincronizar los dispositivos conservados en las bases de datos de CYME.
- Permite la visualización en 2D, 3D y en isolíneas.
- Admite la creación de perfiles para días feriados y días especiales.



Administrador de perfiles de energía

Efectúe análisis precisos por rango de tiempo basados en los datos AMR, consumo histórico y monitoreo en tiempo real.

Análisis de caída de tensión con perfiles

El Administrador de perfiles de energía incluye una función de análisis de Flujo de carga con perfiles que utiliza los datos organizados por el módulo. Al ejecutarse una simulación de caída de tensión para un período dado, produce información significativa para los planificadores de redes en relación a las condiciones de la red.

Este análisis permite a los usuarios :

- Ejecutar un análisis de caída de tensión de tipo diario o una simulación por rangos de tiempo.
- Utilizar los datos históricos para validar el modelo de red.
- Modelizar de forma precisa las condiciones de carga (curvas de carga) en cualquier momento en el tiempo en puntos estratégicos de las redes.
- Identificar las sobrecargas en horas de menos carga y condiciones de tensión anormales que a menudo no son detectadas con el análisis tradicional de sistema a condiciones de pico.
- Evaluar los kW reales utilizando los perfiles de consumo de los clientes y las curvas de carga por tipo de cliente.
- Verificar los ajustes de los reglajes de los equipos como : reguladores de tensión, condensadores conmutados y cambiadores de derivaciones bajo carga sobre un periodo de tiempo y carga.
- Verificar las recomendaciones de ubicación de los condensadores sobre un periodo de tiempo y carga.

Gráficos y reportes

El análisis de Flujo de carga con el análisis de perfiles permite al usuario producir varios reportes y gráficos basados en los equipos monitoreados y los resultados sumarios de red. El usuario puede producir los reportes y gráficos siguientes:

- Resumen de red indicando las pérdidas totales de sistema, la tensión pico y la potencia pico.
- Condiciones anormales indicando sobrecargas y condiciones anormales de tensión en duración y porcentaje para un periodo dado. Por ejemplo: el número de horas/días que un equipo ha estado sobrecargado.
- Reportes tabulares con valores personalizados para los dispositivos monitoreados.
- Curvas de duración de la carga para un transformador de distribución o cualquier dispositivo monitoreado que indique la carga de un dispositivo en porcentaje.



CYME International (parte de Cooper Power Systems)

1485 Roberval, Suite 104
St-Bruno, QC Canada J3V 3P8
T: 450.461.3655
F: 450.461.0966
T: 800.361.3627 (Canadá y EE.UU.)

www.cyme.com | www.cooperpowereas.com
info@cyme.com

COOPER Power Systems