



CYME Editor de redes eléctricas

El Editor de redes es la interfaz gráfica de usuario subyacente a los módulos de análisis de CYME. Este brinda gran flexibilidad al usuario para crear el diagrama unifilar de la red y una amplia variedad de opciones para personalizar sus ventanas y reportes.

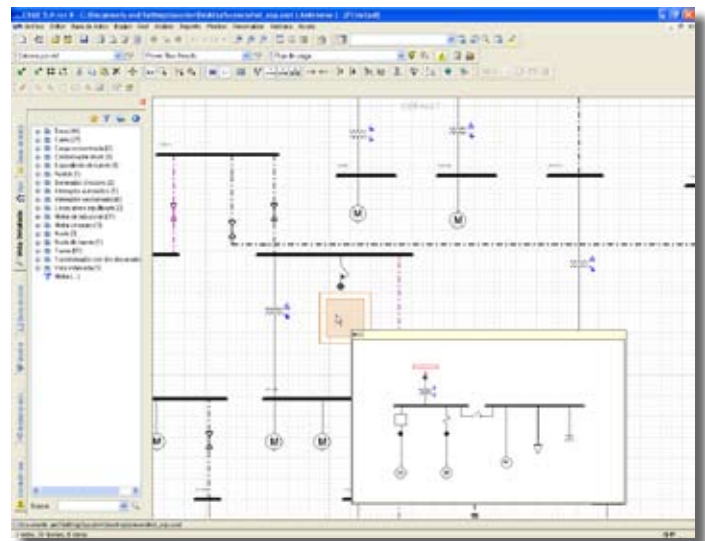
El Editor de redes eléctricas de CYME es una de las herramientas de ingeniería más amigables y poderosas disponibles actualmente en el mercado.

Características del programa

Además de la interfaz gráfica de usuario de avanzada tecnología, se han incorporado funciones de análisis de probada eficacia de CYME a la plataforma del programa. Los menús de las funciones de análisis de CYME 5.0 se presentan en una interfaz gráfica de fácil manejo con una ayuda contextual en línea.

- Opciones de visualización para personalizar el aspecto visual e interactivo del diagrama unifilar
- Personalización de los resultados, de los reportes y de las etiquetas de resultados en el diagrama unifilar gracias a palabras claves integradas
- Introducción del concepto de diseño de la página del área de trabajo que permite imprimir la red en varios tamaños de hoja
- Cada dispositivo de red tiene su propio puerto de conexión que se puede arrastrar y soltar al área de trabajo sin necesidad de conectarse inmediatamente a una barra o nudo
- Biblioteca de modelos de carga del cliente que incluyen los tipos compuesto y exponencial

- Presentación en árbol de la base de datos de los equipos y de los ajustes de los equipos de la red
- Representación mejorada de los dispositivos de protección
- Posibilidad de cancelar y restablecer (varias veces) las acciones
- Flexibilidad de la interfaz gráfica de usuario, de la visualización de resultados y de los reportes
- Nudos intermediarios para crear cualquier conexión deseada otra que la conexión ortogonal estándar
- Opción Referencia a rejilla mejorada



Características del programa (cont)

- Representación de redes anidadas
- Propiedades y comandos de grupo
- Extensa base de datos de equipos como cables, conductores, generadores y motores
- Administrador de base de datos con funciones de estimación de los parámetros de los equipos eléctricos para todos los tipos de equipos como motores sincrónicos y asíncronos y generadores
- Cálculo de la impedancia de secuencia directa y homopolar de las líneas de transporte de energía en función de la configuración de la distancia entre las líneas, definida por el usuario
- Cálculo de los parámetros de la impedancia de los cables unipolares y/o tripolares con cubierta o retorno a tierra

- Editor de símbolos de la red que permite la creación de una biblioteca de símbolos definidos por el usuario
- Importación de archivos de estudio creados en PSAF mediante una base de datos integrada y un programa de conversión de la conectividad de la red
- Importación de archivos de dibujo AutoCAD® e inserción de fondos cartográficos que permite el trazado en superposición del diagrama unifilar
- Exportación de reportes a Excel® o Internet Explorer®

El programa CYME 5.0 incluye tutoriales con ejemplos prácticos que permiten al usuario familiarizarse con las funciones y posibilidades de personalización del programa. Estos tutoriales incluyen la documentación y el archivo de estudio autocontenido correspondiente.

