



Modelación detallada de subestaciones y Análisis de redes secundarias malladas

Con el módulo Modelación detallada de subestaciones el usuario puede modelar los componentes principales de una subestación de distribución y de cualquier subred (por ejemplo de una instalación industrial). El módulo Análisis de redes secundarias malladas efectúa los análisis de flujo de potencia y de cortocircuito en redes de distribución secundarias fuertemente malladas, sometidas a cualquier nivel de tensión.

Características del programa

Modelación y análisis de subestaciones

El módulo complementario Modelación detallada de subestaciones de CYME ofrece al usuario la posibilidad de modelar los componentes principales de cualquier subestación de distribución o subred (por ejemplo instalaciones industriales).

El editor gráfico de CYMDIST permite construir el diagrama unifilar de la subestación. Esto incluye la representación de las barras, alimentadores múltiples, transformadores de potencia, puntos de conexión y dispositivos de protección.

Las fuentes de los alimentadores de distribución son las líneas de transmisión que alimentan la subestación. Durante el análisis se toma en cuenta el impacto de todos los componentes de la subestación y de los alimentadores conectados a la subestación.

La subestación permite al usuario analizar el efecto provocado en un alimentador por el cambio de las condiciones nominales de funcionamiento de otro alimentador.

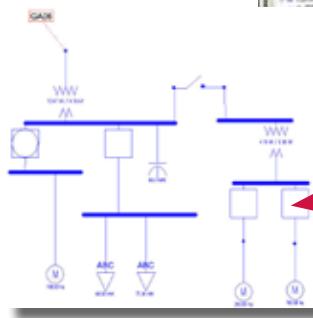
Un ejemplo típico sería el perfil de tensión de un alimentador debido a una falla en el tramo de otro alimentador conectado a la misma subestación.

Modelación y análisis de la subred

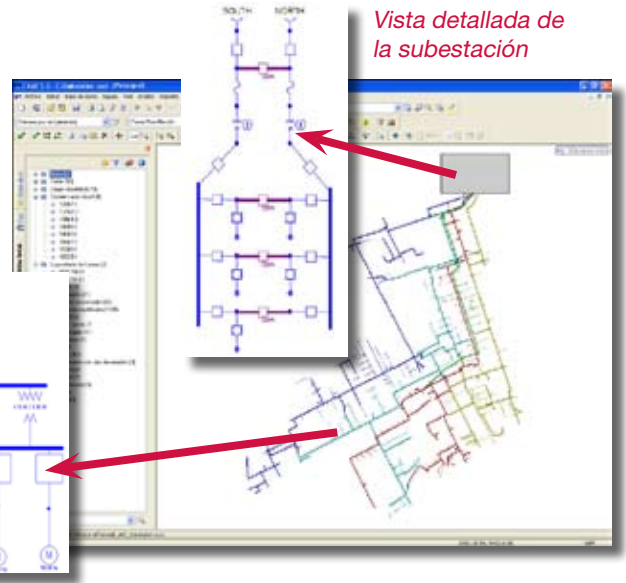
El módulo permite por otro lado la modelación de subredes, por ejemplo la representación detallada de instalaciones industriales. Se considera que estas subredes son la continuación de los alimentadores de red existentes.

El módulo está totalmente integrado a CYME en lo que se refiere al análisis de caída de tensión, de cortocircuito, de distribución de carga y de ubicación óptima de condensadores en redes radiales y en anillo. Los resultados de análisis de los equipos, incluyendo cualquier condición anormal indicada con códigos de colores dentro de la subestación y de la subred pueden presentarse en el diagrama unifilar y en los reportes.

Vista detallada de la sub-red



Vista detallada de la subestación



Modelación detallada subestaciones y Análisis de redes secundarias mallada

Modelice y agregue subestaciones, subredes y redes secundarias a sus simulaciones

Análisis de redes secundarias malladas

El módulo complementario Análisis de redes secundarias malladas de CYME fue diseñado para los análisis de flujo de potencia y de cortocircuito en redes de distribución secundarias fuertemente malladas, de cualquier nivel de tensión.

El módulo permite al usuario construir una segunda red eléctrica constituida de cámaras completas con sus transformadores y dispositivos de protección, líneas o cables secundarios y transformadores de distribución.

El módulo usa el editor gráfico de CYME para modelar la red secundaria y mostrar los resultados de las simulaciones de flujo de potencia y de cortocircuito en el diagrama unifilar.

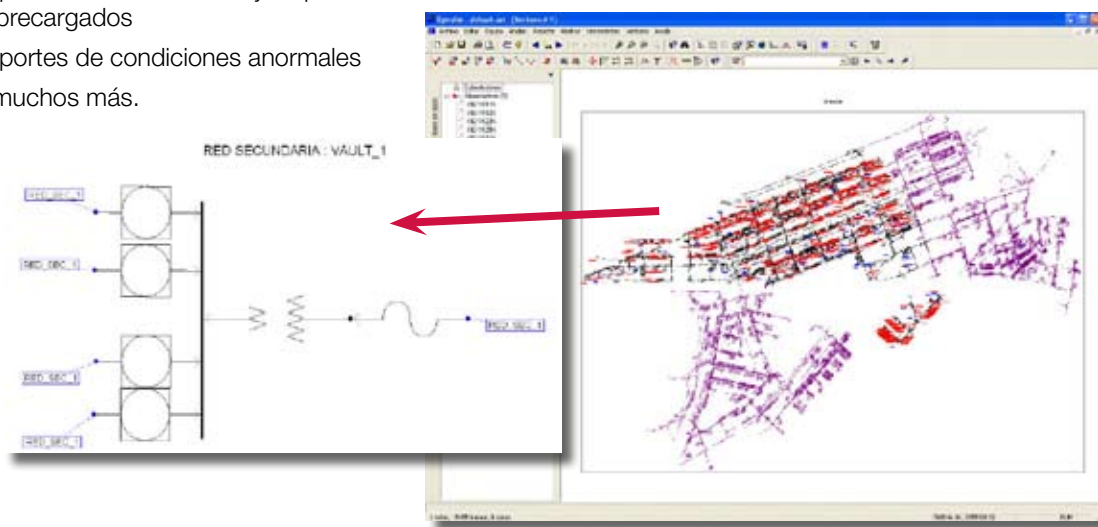
El usuario puede visualizar selectivamente y en detalle cualquier porción del sistema y los resultados globales del sistema de cada tipo de simulación.

El módulo también contiene una gama completa de herramientas de presentación para la visualización selectiva y la gestión eficaz de grandes conjuntos de datos como hojas de cálculo, gráficos rápidos y múltiples reportes en función del contexto. Por ejemplo:

- Reportes completos de caída de tensión y de cortocircuito
- Reportes de conductores y dispositivos sobrecargados
- Reportes de condiciones anormales
- Y muchos más.

Capacidades únicas

Los módulos de Modelación detallada de subestaciones y de Análisis de redes secundarias malladas mejoran significativamente las capacidades del programa de análisis de redes de distribución CYME al incluir, además de los alimentadores primarios, una representación detallada de la subestación y de las redes secundarias que cubre toda la trayectoria hasta los transformadores de los clientes.



CYME International (parte de Cooper Power Systems)

1485 Roberval, Suite 104
St-Bruno, QC Canadá J3V 3P8
T: 450.461.3655
F: 450.461.0966
T: 800.361.3627 (Canadá y EE.UU.)

www.cyme.com | www.cooperpowereas.com
info@cyme.com