

## ANÁLISIS DE SISTEMAS DE TRANSMISIÓN E INDUSTRIALES

Análisis de contingencias

Flujo de potencia

Cortocircuito

Análisis de armónicas

Estabilidad de tensión

Y más ...

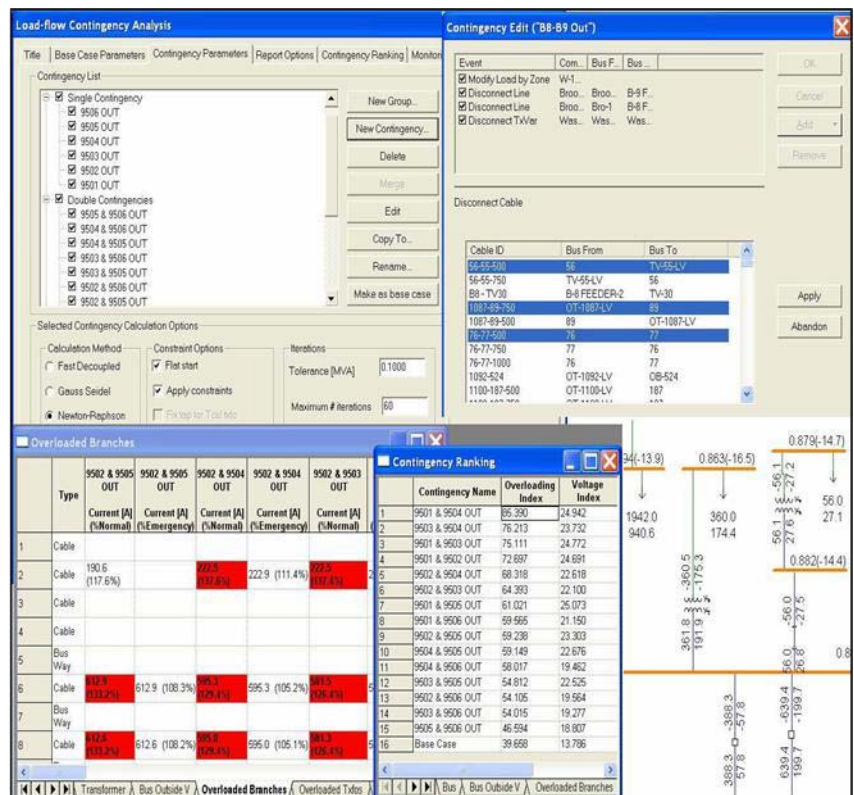
### CYM-AC, Módulo completo de análisis de contingencias en C.A

El módulo de análisis de CONTINGENCIAS en c.a. funciona conjuntamente con el módulo CYMFLOW especializado en el análisis de contingencias de flujos de potencia. Usa el mismo enfoque analítico que CYMFLOW, es decir, el análisis de contingencias emplea soluciones completas de flujos de potencia c.a. y no aproximaciones c.d. El módulo muestra la solución secuencial de todas las contingencias en un solo paso.

### Capacidades Analíticas

El módulo de contingencias ha sido estructurado para que un número ilimitado de escenarios puedan incluirse en un estudio dado de contingencias. Cualquier modificación hecha al sistema relacionado con contingencias se refiere a la red del caso base. Las modificaciones hechas a las contingencias simples y/o múltiples pueden definirse al mismo tiempo para representar un escenario adverso de análisis de contingencias. Por ejemplo:

- Modificación global, individual o por zona de las cargas.
- Modificación global, individual o por zona de la generación.
- Conexión y desconexión de los ramales.
- Modificación de los dispositivos en derivación.
- Adición y supresión de motores asíncronos y sincrónicos.
- Conexión y desconexión de barras.



## Contingencias N-1, N-2, N-3

Esta opción permite definir un grupo de estudios de contingencias simples, dobles o triples (una, dos o tres ramas fuera de servicio en cada estudio de contingencias). El usuario debe indicar cuales son las ramas de la red en que está interesado, por nivel de tensión y por tipo. PSAF creará el grupo deseado automáticamente, incluyendo los estudios correspondientes.

## Ordenamiento de contingencias

Esta función permite añadir o eliminar los índices de las contingencias (ordenamiento) del reporte tabular. Esta metodología de ordenamiento de las contingencias ha sido diseñada para permitir el ordenamiento automático, la selección de casos de contingencias y la identificación de las contingencias más graves.

Contingency Ranking	Monitoring
<p>Bus or Branch Reports vs Contingency</p> <p>Bus Voltage Reports</p> <ul style="list-style-type: none"><li><input type="checkbox"/> Voltage range violation</li><li><input type="checkbox"/> Voltage deviation from "Base Case" results</li></ul> <p>Branch Loading Reports</p> <ul style="list-style-type: none"><li><input type="checkbox"/> Overloading violation</li><li><input type="checkbox"/> Loading deviation from "Base Case" results</li></ul> <p>Branch Bus Voltage Angle Reports</p> <ul style="list-style-type: none"><li><input type="checkbox"/> Voltage Angle Difference Violation</li></ul> <p>N.B.: Only buses or branches selected via the "Monitoring" tab will be reported vs selected contingencies in the Grid Reports</p>	<p>Global Contingency Ranking</p> <ul style="list-style-type: none"><li><input type="checkbox"/> Voltage Collapse</li><li><input checked="" type="checkbox"/> Branch Overloading</li></ul> <p>N.B.: Voltage collapse criteria involves all the system buses. Branch overloading criteria involves all the branches including transformers.</p>
<p>N.B.: The largest index obtained from each of the criteria listed above defines the worst contingency relative to that criteria.</p>	



**Canadá e International**  
1485 Roberval, Suite 104  
St-Bruno, QC Canada J3V 3P8  
Tel. (450) 461-3655  
Fax (450) 461-0966

**EE. UU.**  
67, South Bedford St., Suite 201 East  
Burlington, MA 01803-5177 USA  
Tel (781) 229-0269  
Fax (781) 229-2336

**EE. UU. y Canadá**  
1-800-361-3627

[www.cyme.com](http://www.cyme.com)  
[info@cyme.com](mailto:info@cyme.com)