



Próximos eventos

Los próximos cursos de capacitación sobre CYMDIST 5.0 y CYMTCC 5.0 se dictarán en el mes de marzo en Atlanta, Georgia, EE.UU.

- Más detalles en: www.cyme.com/es/courses/softwaretraining/

Visítenos en :

- Middle East Electricity 2010, (en el kiosco de Cooper Power Systems), del 9 al 11 de febrero, Dubai, Emiratos Árabes Unidos
- TechAdvantage, (en el kiosco de Cooper Power Systems), del 11 al 15 de febrero, Atlanta, Georgia, EE.UU.
- DISTRIBUTECH, (en el kiosco de Cooper Power Systems), del 23 al 25 de marzo, Tampa, Florida, EE.UU.
- IEEE PES Transmission and Distribution (en el kiosco de Cooper Power Systems), del 19 al 22 de abril 22, Nueva Orleans, Luisiana, EE.UU.
- CIGRÉ, del 22 al 27 de agosto, París, Francia

Apunte en su agenda las actividades de la Conferencia 2010 de Usuarios de CYME

La Conferencia de Usuarios de CYME es el evento por excelencia donde los usuarios de los programas CYMDIST y CYMTCC de diversas empresas de distribución eléctrica del mundo pueden encontrarse e intercambiar ideas y experiencias.

Cooper Power Systems tiene el agrado de anunciar que la próxima Conferencia del Grupo de Usuarios de CYME se llevará a cabo del 15 al 17 de junio en Montreal, Canadá. Nuestro equipo presentará las próximas mejoras y últimos avances hechos al programa CYMDIST para el análisis de redes de distribución y al programa CYMTCC para la coordinación de los dispositivos de protección.

Las presentaciones y los talleres de capacitación cubrirán varios temas de interés para los ingenieros de distribución y los participantes tendrán una oportunidad de descubrir y manipular las últimas funcionalidades de CYMDIST y CYMTCC. El programa incluye también los populares encuentros persona a persona

y el foro de usuarios que alienta a los participantes a compartir abiertamente sus experiencias y retos con otros usuarios e ingenieros de CYME. Completa el programa un día adicional de capacitación el 18 de junio en que se enseñarán temas más especializados.

Las personas inscritas como usuarios de CYME recibirán dentro de pocas semanas un email con más detalles.

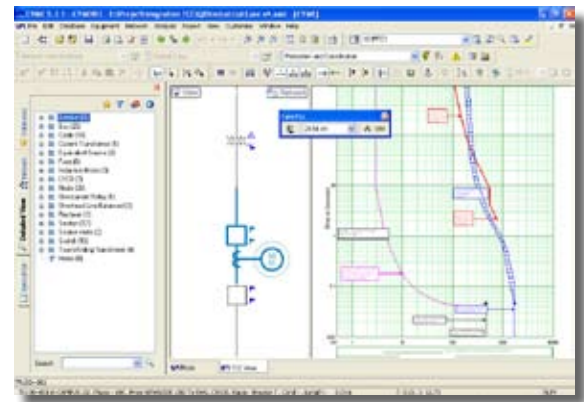


Integración de las curvas Tiempo-Corriente al programa CYMDIST

En las próximas semanas y meses, lanzaremos varias funcionalidades nuevas y mejoradas que aumentarán las características y recursos del módulo CYMDIST de CYME y será más adaptado para un uso diario.

Entre dichas mejoras, el módulo totalmente integrado Curva Tiempo-Corriente que incluye varias facilidades para la coordinación de los dispositivos de protección que permitirán a los planificadores en protección a diseñar sus esquemas de coordinación directamente desde CYMDIST. El programa contendrá más de 15 000 dispositivos de fabricantes norteamericanos, europeos y asiáticos. Las nuevas funcionalidades permitirán modelar esquemas de protección más avanzados con transformadores de intensidad, transformadores de tensión, relés de máxima intensidad o relés de protección de motor. Además, el usuario podrá escoger y/o crear el dispositivo requerido en pantalla, definir los parámetros según sea necesario, visualizar y examinar las curvas tiempo-corriente asociadas. Los parámetros de los dispositivos se guardarán y utilizarán con los datos de red de CYME para obtener una sincronización limpia.

Esta integración será muy útil para los ingenieros en redes industriales y de distribución que efectúan análisis de redes que requieren datos de protección como la coordinación de dispositivos de protección, evaluaciones de riesgos por relámpago de arco (módulo opcional), simulaciones de flujo de carga y de cortocircuito. Otros estudios de coordinación más complejos pueden realizarse con CYMTCC.



Además de dedicarnos al desarrollo de software ofrecemos servicios de consultoría en ingeniería

Para desarrollar con éxito uno de los mejores programas para el estudio de redes eléctricas no se necesita solamente entender de sistemas eléctricos sino también comprender al usuario, el entorno donde trabaja y los retos que debe afrontar. Nuestro compromiso hacia nuestros clientes va más allá del soporte técnico de alta calidad brindado a la clientela del que se espera.



Para responder al número creciente de pedidos de nuestros clientes, expandimos en 2009 el servicio de consultoría en ingeniería de CYME Cooper contratando ingenieros con experiencia en empresas eléctricas y consultoría, resultando una combinación única de conocimiento de las herramientas de CYME y de experiencia práctica en el terreno. Como miembros del grupo de Soluciones de automatización de energía de Cooper Power Systems, el equipo de consultoría en ingeniería de CYME goza de esta mezcla única de conocimientos y recursos que nos permite conducir estudios atípicos para clientes que no tienen tiempo en desarrollar tal pericia específica o no la necesitan en una base regular y recurrente.

Junto con los equipos de soporte y de desarrollo de software de CYME Cooper, también podemos ayudarle a implementar o a mejorar los procesos de estudios, proporcionar "coaching" y elaborar

plantillas para sus estudios. Ahora ofrecemos a nuestros clientes una amplia gama de estudios desde los fenómenos transitorios hasta los planes de inversión estratégica. Podemos proporcionar recursos ad hoc para brindar apoyo a los equipos existentes tras la pérdida de experticia.

En 2009 empezamos a ofrecer a empresas eléctricas una solución completa llave en mano que incluía la modelación de la red, el diagnóstico del desempeño de la red inicial y un programa pertinente para ayudarles a adaptarse gradualmente al entorno CYME. Tal solución brinda a las empresas eléctricas con recursos técnicos limitados una forma fácil de ajustar sus prácticas corrientes y beneficiar rápidamente de la implementación de nuestras herramientas.

Como parte del grupo Soluciones de automatización de energía de Cooper Power Systems, estamos incorporando tecnologías nuevas y emergentes a nuestro ámbito de competencia. Esto nos da la oportunidad de ampliar nuestros estudios con la evaluación de su impacto en la red, considerando las oportunidades en gestión de activos y de carga, mejora de la confiabilidad y optimización de tensión y pérdidas. Tenemos el privilegio de haber participado en proyectos de varias empresas eléctricas innovadoras.



Para saber más sobre nuestro software: los Seminarios Web

Cooper ofrece ahora Seminarios Web que destacan las potentes nuevas funcionalidades de nuestro programa CYME 5.0. Estos seminarios en línea son interactivos y dirigidos por un ingeniero de CYME. Usted podrá hacer preguntas y recibir respuestas inmediatas.

Cada seminario cubre un tema diferente y preciso de ingeniería.

Para ver el horario de los Seminarios Web, ir en: www.cyme.com/es/courses/WebMeetings/

CYME Internacional (parte de Cooper Power Systems)

1485 Roberval, Suite 104
St-Bruno, QC Canada J3V 3P8
T: 450.461.3655
F: 450.461.0966
T: 800.361.3627 (EE. UU. y Canadá)

www.cyme.com | www.cooperpowereas.com
info@cyme.com