

Análisis en régimen permanente con perfiles de carga

Efectúe análisis precisos por rango de tiempo basados en los datos AMR, consumo histórico y monitoreo en tiempo real

Para ayudar a las empresas de distribución eléctrica a explotar la integración de la lectura automática de medidores (AMR) en redes de distribución, a predecir la carga a corto plazo calibrada con datos telemétricos AMR y a llevar un historial de la facturación de energía se requieren nuevas herramientas. Este módulo opcional ayuda a efectuar análisis precisos por intervalo de tiempo basados en la combinación de los datos AMR y de los perfiles históricos de consumo eléctrico.

Características del programa

El módulo viene con su propia interfaz de usuario y asistente para una visualización, edición e importación óptimas de los perfiles de carga y de los perfiles de demanda.

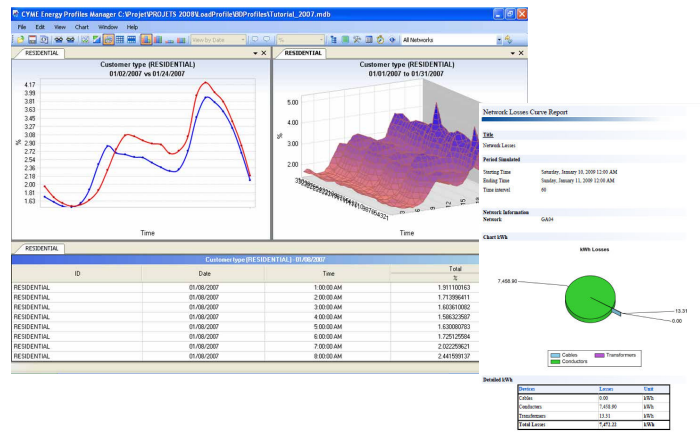
De manera más precisa, el módulo:

- Permite crear las curvas (perfiles de carga) para los clientes con carga medida. Las curvas pueden también representar una carga típica. Por ejemplo: por tipo de cliente, por lectura del medidor o por demanda de la red. El usuario también puede introducir curvas de generación
- Facilita la importación de datos de medición por intervalos (15 min, 30 min, 60 min) o sin intervalos (kWh mensuales) como los de sistemas de lectura automática de medidores o de sistemas de información sobre facturación de clientes. Estos

datos medidos junto a los datos de los estudios sobre el comportamiento de la carga pueden ser utilizados para el análisis de flujo de energía.

- Simplifica la creación de perfiles proponiendo modelos de tipos de perfil estándar como el "modelo 8 760 horas" y el de "día típico" (día laborable típico y día de fin de semana típico)
- Permite la importación de perfiles de formato ASCII (.csv)

- Admite varias unidades de perfiles: Demanda promedio kW, Amps PF, kW & kVAR, kVA & PF, %, p.u. (por fase o total)
- Ofrece funciones para la creación, visualización y edición de los perfiles. Los perfiles pueden presentarse en formato gráfico o tabular.
- Proporciona una herramienta para importar y sincronizar los dispositivos conservados en las bases de datos de CYME
- Permite la visualización en 2D, 3D y en isolíneas
- Admite la creación de perfiles para días feriados y días especiales



Powering Business Worldwide

Análisis en régimen permanente con perfiles de carga

Efectúe análisis precisos por rango de tiempo basados en los datos AMR, consumo histórico y monitoreo en tiempo real.

Flujo de carga con perfiles

El módulo de Análisis en régimen permanente con perfiles de carga incluye una función de análisis de Flujo de carga con perfiles que utiliza los datos organizados por el módulo. Al ejecutarse una simulación de caída de tensión para un período dado, produce información valiosa para los planificadores de redes en relación a las condiciones de la red.

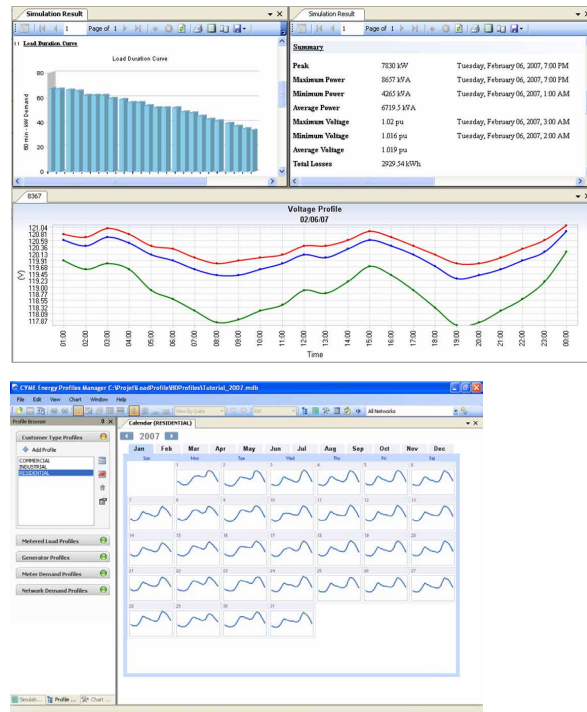
Este análisis permite a los usuarios :

- Ejecutar un análisis de flujo de carga de tipo diario o una simulación por rangos de tiempo
- Utilizar los datos históricos para validar el modelo de red
- Modelizar de forma precisa las condiciones de carga (curvas de carga) en cualquier momento en el tiempo en puntos críticos de las redes
- Identificar las sobrecargas en horas de menos carga y condiciones de tensión anormales que a menudo no son detectadas en el análisis típico de sistema a condiciones de pico
- Evaluar los kW reales utilizando las curvas de consumo (información sobre la facturación) o las curvas de carga típicas de cliente
- Validar los ajustes de los reglajes de los equipos como: reguladores de tensión, condensadores conmutados y cambiadores de derivaciones bajo carga teniendo en cuenta la variación de carga durante un periodo de tiempo
- Confirmar los resultados recomendados por el análisis de ubicación optima de los condensadores teniendo en cuenta la variación de carga durante un periodo de tiempo

Gráficos y reportes

El análisis de Flujo de carga con perfiles permite al usuario producir varios reportes y gráficos basados en los equipos monitoreados y en los resultados sumarios de red. El usuario puede producir los reportes y gráficos siguientes:

- Resumen de red indicando las pérdidas totales de sistema, la tensión pico y la potencia pico
- Condiciones anormales indicando sobrecargas y condiciones anormales de tensión en duración y porcentaje para un periodo dado. Por ejemplo: el número de horas/días que un equipo ha estado sobrecargado
- Reportes tabulares con valores personalizados para los dispositivos monitoreados.
- Curvas de duración de la carga para un transformador de distribución o cualquier dispositivo monitoreado que indique la carga de un dispositivo en porcentaje



Eaton
1000 Eaton Boulevard
Cleveland, OH 44122
EE.UU.
Eaton.com

CYME International T&D
1485 Roberval, Suite 104
St-Bruno, QC, Canadá J3V 3P8
T: 450.461.3655 F: 450.461.0966
T: 800.361.3627 (Canadá/EE.UU.)
CymelInfo@eaton.com
www.eaton.com/cyme

© 2015 Eaton Todos los derechos reservados.
Impreso en Canadá.
Publicación No. BR 917 003 ES
Noviembre 2014

Eaton es una marca registrada.

Todas las demás marcas comerciales son propiedad de sus respectivos dueños.

Síganos en las redes sociales para obtener la más reciente información sobre nuestros productos y nuestra asistencia técnica

