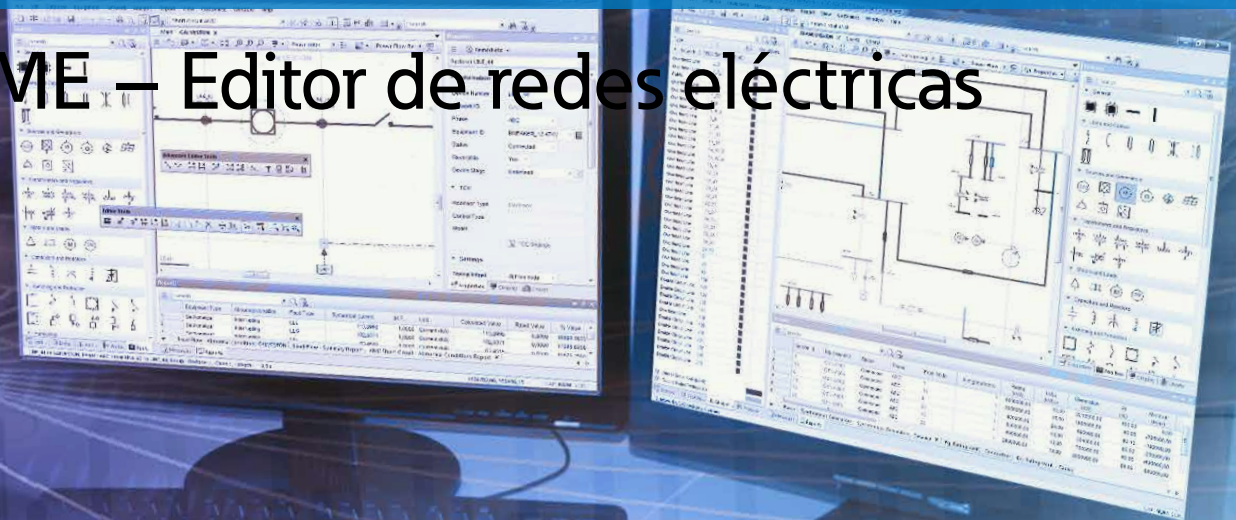


CYME

Soluciones y software para sistemas eléctricos de potencia

CYME – Editor de redes eléctricas



Flexibilidad de la interfaz gráfica de usuario, de la visualización y de los reportes

El Editor de redes es la interfaz gráfica de usuario subyacente a los módulos de análisis del programa CYME. Este brinda gran flexibilidad al usuario para crear el diagrama unifilar de la red y una amplia variedad de opciones para personalizar sus ventanas y reportes.

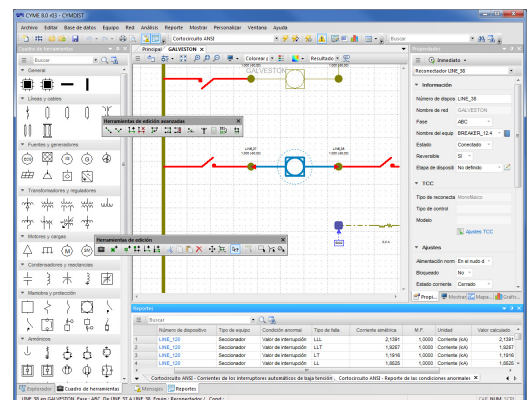
El Editor de redes eléctricas del programa CYME es una de las herramientas de ingeniería más amigables y poderosas disponibles actualmente en el mercado.

Además de la interfaz gráfica de usuario de avanzada tecnología, se han incorporado funciones de análisis de probada eficacia del programa CYME a la plataforma del programa. Los menús de las funciones de análisis del software se presentan en una interfaz gráfica de fácil manejo con una ayuda contextual en línea.

- Opciones de visualización para personalizar el aspecto visual e interactivo del diagrama unifilar
- Personalización de los resultados, de los reportes y de las etiquetas de resultados en el diagrama unifilar gracias a palabras claves integradas
- Introducción del concepto de diseño de la página del área de trabajo que permite imprimir la red en varios tamaños de hoja

- Cada dispositivo de red tiene su propio puerto de conexión que se puede arrastrar y soltar al área de trabajo sin necesidad de conectarse inmediatamente a una barra o nudo
- Biblioteca de modelos de carga del cliente que incluyen los tipos compuesto y exponencial
- Presentación en árbol de la base de datos de los equipos y de los ajustes de los equipos de la red

- Representación mejorada de los dispositivos de protección
- Posibilidad de cancelar y restablecer (varias veces) las acciones
- Flexibilidad de la interfaz gráfica de usuario, de la visualización de resultados y de los reportes
- Nudos intermediarios para crear cualquier conexión deseada otra que la conexión ortogonal estándar



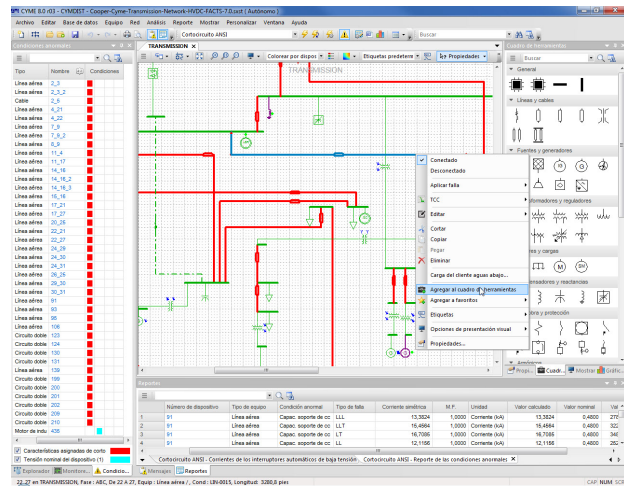
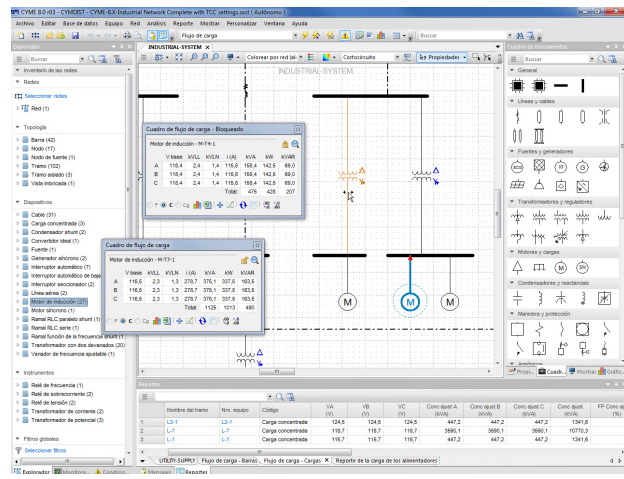
EATON

Powering Business Worldwide

CYME – Editor de redes eléctricas

Flexibilidad de la interfaz gráfica de usuario, de la visualización y de los reportes

- Opción Referencia a rejilla mejorada
- Representación de redes anidadas
- Propiedades y comandos de grupo
- Extensa base de datos de equipos como cables, conductores, generadores y motores
- Administrador de base de datos con funciones de estimación de los parámetros de los equipos eléctricos para todos los tipos de equipos como motores sincrónicos y asíncronos y generadores
- Cálculo de la impedancia de secuencia directa y homopolar de las líneas de transporte de energía en función de la configuración de la distancia entre las líneas, definida por el usuario
- Cálculo de los parámetros de la impedancia de los cables unipolares y/o tripolares con cubierta o retorno a tierra
- Editor de símbolos de la red que permite la creación de una biblioteca de símbolos definidos por el usuario
- Importación de archivos de estudio creados en PSAT mediante una base de datos integrada y un programa de conversión de la conectividad de la red
- Importación de archivos de dibujo AutoCAD® e inserción de fondos cartográficos que permite el trazado en superposición del diagrama unifilar
- Exportación de reportes a Excel o Internet Explorer
- El programa CYME incluye tutoriales con ejemplos prácticos que permiten al usuario familiarizarse con las funciones y posibilidades de personalización del programa. Estos tutoriales incluyen la documentación y el archivo de estudio correspondiente



Eaton
1000 Eaton Boulevard
Cleveland, OH 44122
EE.UU.
Eaton.com

CYME International T&D
1485 Roberval, Suite 104
St-Bruno, QC, Canadá J3V 3P8
T: 450.461.3655 F: 450.461.0966
T: 800.361.3627 (Canadá/EE.UU.)
CymelInfo@eaton.com
www.eaton.com/cyme

© 2017 Eaton Todos los derechos reservados.
Impreso en Canadá.
Publicación No. BR 917 004 ES
Febrero 2017

Eaton es una marca registrada.

Todas las demás marcas comerciales son propiedad de sus respectivos dueños.

Síganos en las redes sociales para obtener la más reciente información sobre nuestros productos y nuestra asistencia técnica

